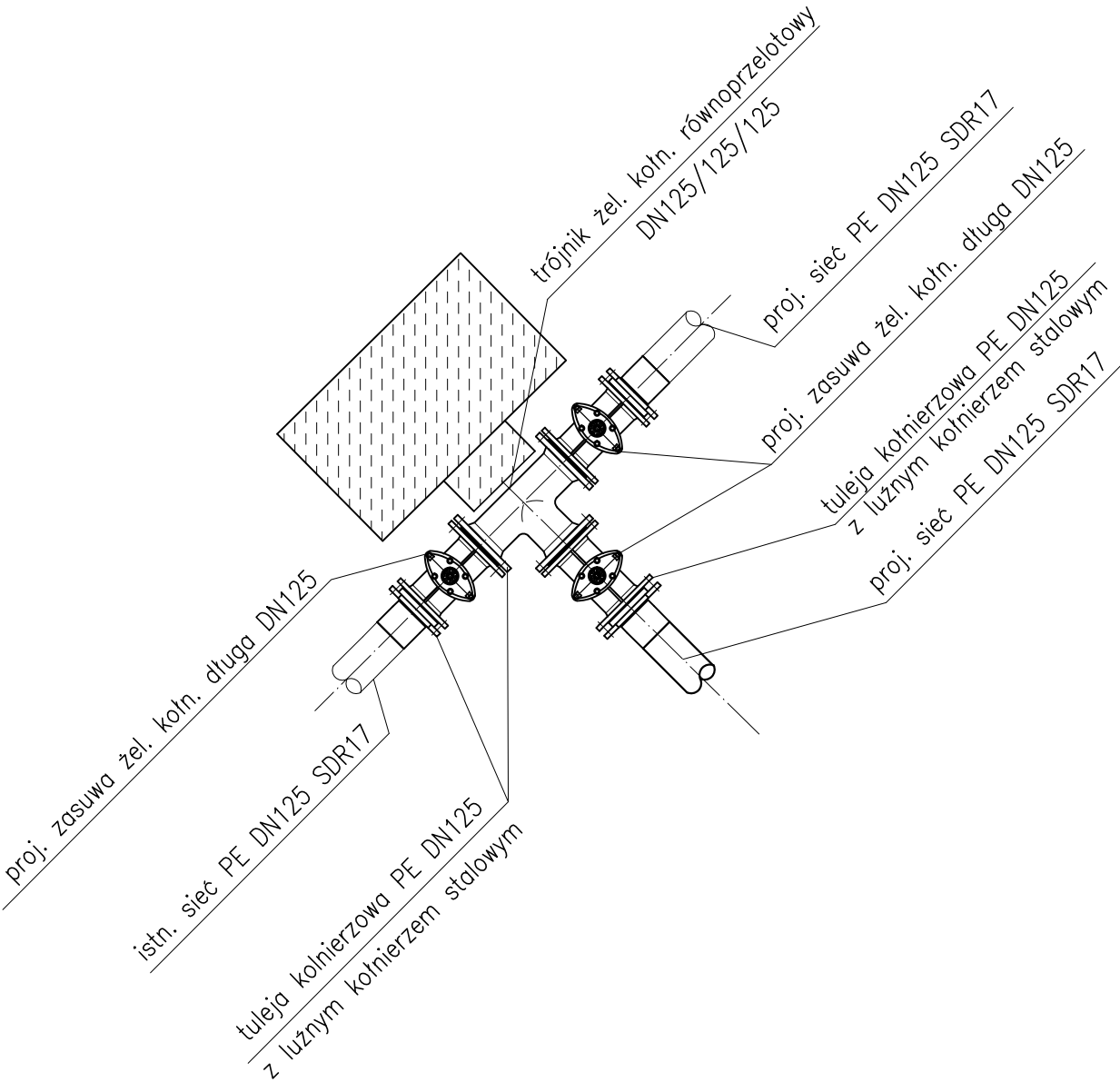
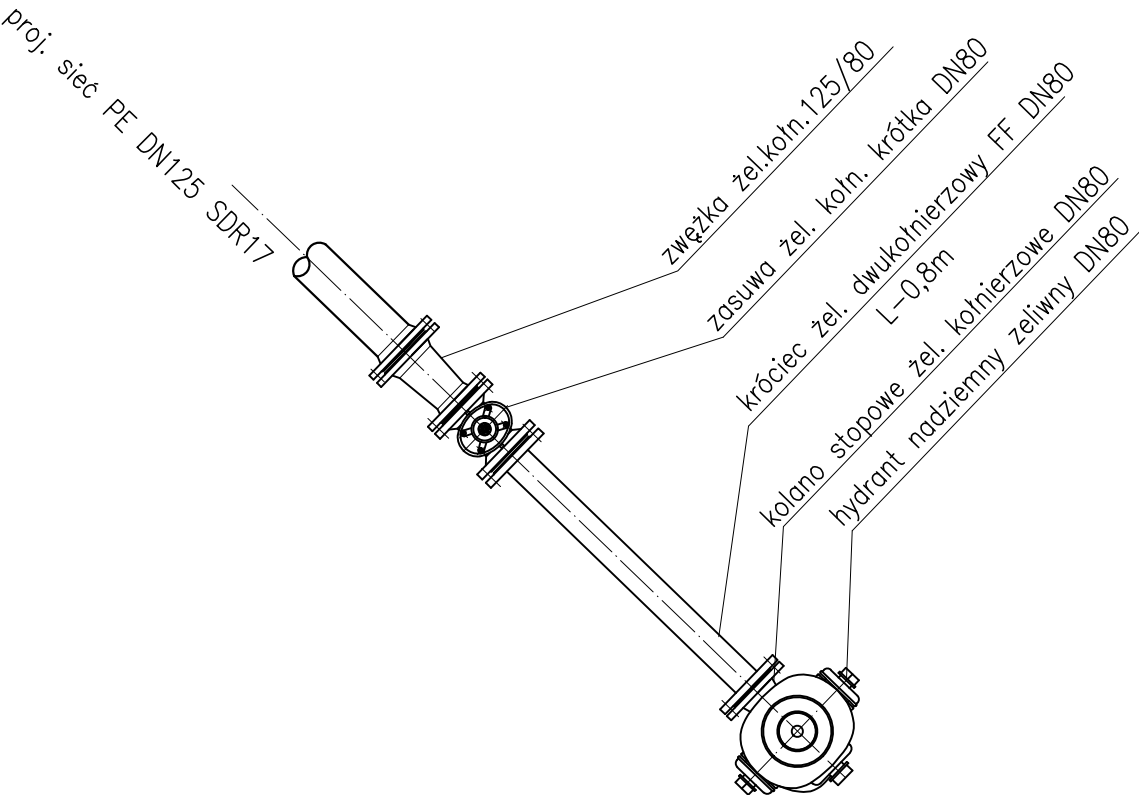


WĘZEL NR 1
WŁĄCZENIE DO ISTN. SIECI



WĘZEL NR 2
ZABUDOWA HYDRANTU H2



PASSOPROJEKT Inżynieria Lądowa Marcin Zięba ul.Parkowa 17/4 58-260 Bielawa passoprojekt@gmail.com tel. 601 886 985		
inwestor		
Gmina Bielawa – pl. Wolności 1, 58-260 Bielawa		
nazwa i adres obiektu budowlanego		
Budowa drogi do terenów inwestycyjnych – Bielawa, obręb Południe 0002, dz. nr: 1330/5, 1330/6, 1342		
imię i nazwisko projektanta	specjalność	data i podpis
mgr inż. Marcin Zięba	instalacyjna-sieci, instalacje i urządzenia wodno-kanalizacyjne	28.06.2016
tytuł (nazwa) rysunku	skala rysunku	nr rysunku
Schematy węzłów sieci wodociągowej	1:20	7