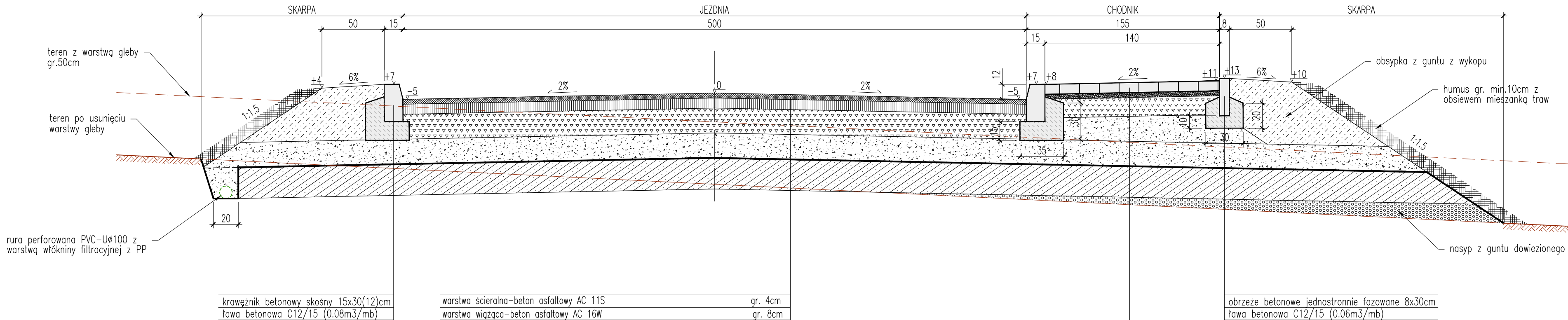


KATEGORIA: GMINNA, WEWNĘTRZNA
KLASA: D (DOJAZDOWA)
KATEGORIA RUCHU: KR2



nawierzchnia-kostka betonowa fazowana typ prostokąt szary	gr. 8cm
podsyпка-kruszywo drobne 0/4	gr. 4cm
podbudowa-mieszanka niezwiązana 0/31.5	gr.15cm
nasyp z gruntu sypiego	gr. śr.20cm
razem: 47cm	

PASSOPROJEKT			
Inżynieria Lądowa Marcin Zięba			
ul.Parkowa 17/4 58-260 Bielawa passoprojekt@gmail.com tel. 601 886 985			
inwestor			
Gmina Bielawa – pl. Wolności 1, 58-260 Bielawa			
nazwa i adres obiektu budowlanego			
Budowa drogi do terenów inwestycyjnych – Bielawa, obręb Południe 0002, dz. nr: 1330/5, 1330/6, 1342			
imię i nazwisko projektanta	specjalność	nr uprawnień	data i podpis
inż. Jan Migdał	konstrukcyjna-budowlana	NBGP.V-7342/3/93/98	20.06.2016
mgr inż. Marcin Zięba	drogowa		20.06.2016
imię i nazwisko sprawdzającego	specjalność	nr uprawnień	data i podpis
mgr inż. Zbigniew Zadrozny	konstrukcyjna-budowlana	NBGP.V-7342/3/32/97	20.06.2016
tytuł (nazwa) rysunku		skala rysunku	nr rysunku
Przekrój konstrukcyjny drogi		1:25	3