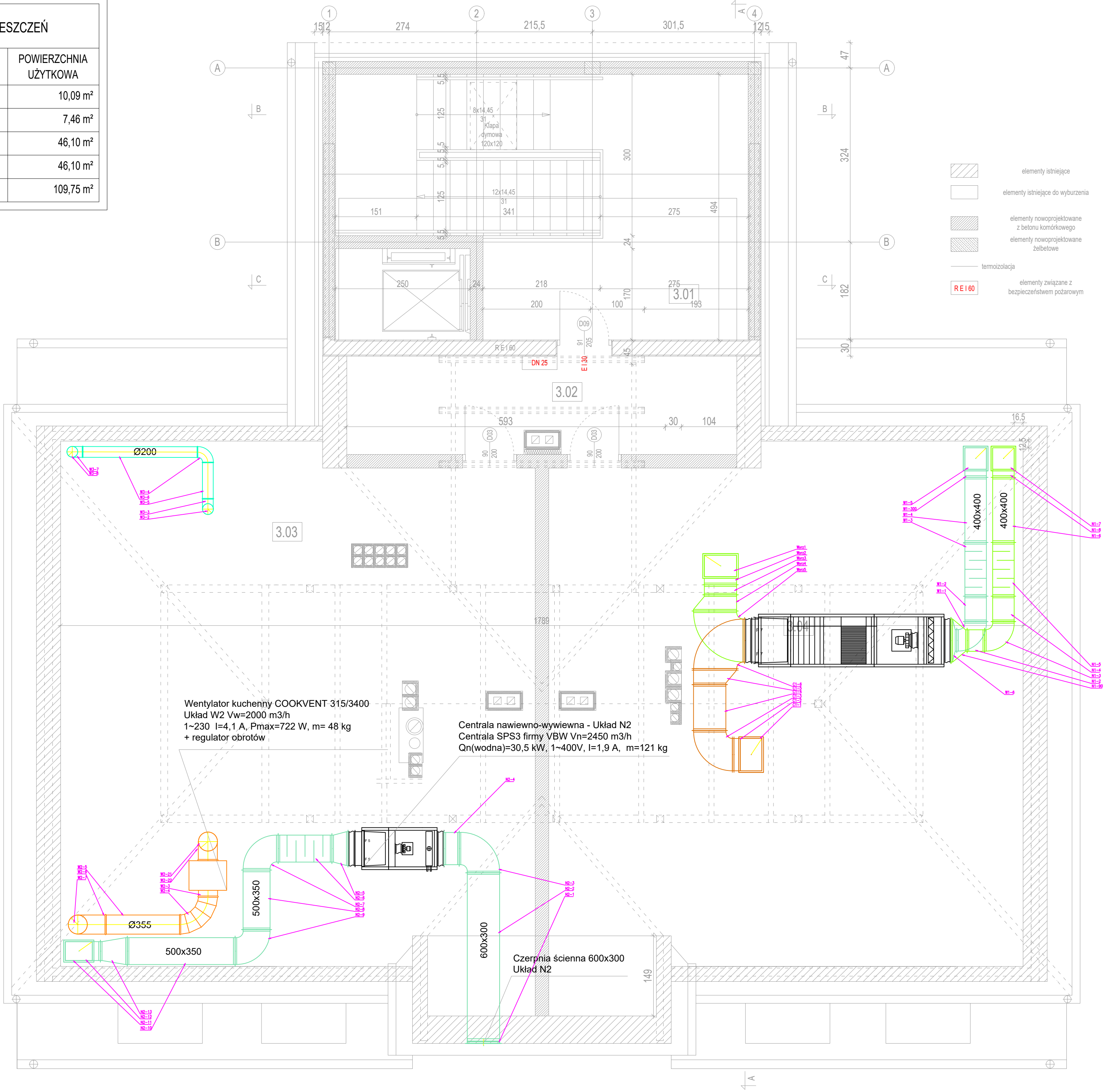


ZESTAWIENIE POMIESZCZEŃ		
NR	NAZWA	POWIERZCHNIA UŻYTKOWA
3.01	klatka schodowa	10,09 m <sup>2</sup>
3.02	korytarz	7,46 m <sup>2</sup>
3.03	kotłownia	46,10 m <sup>2</sup>
3.04	wentylatornia	46,10 m <sup>2</sup>
SUMA		109,75 m <sup>2</sup>



Niniejszy rysunek stanowi własność pracowni Adamiczka Consulting i nie może być zmieniany, kopiowany i wypożyczany ani przekazywany stronom trzecim bez wcześniejszej pisemnej zgody pracowni Adamiczka Consulting.

Niniejszy rysunek jest elementem wielobranżowej dokumentacji i należy go rozpatrywać razem z rysunkami pozostałych branż.

Centrala nawiewno-wywiewna - Układ N2  
Centrala SPS3 firmy VBW Vn=2450 m3/h  
Qn(wodna)=30,5 kW, 1~400V, I=1,9 A, m=121 kg

<b>TEK PROJEKT</b> Biuro Usług Projektowych	adres:	ul. Jana Długosza 58/75
	telefon:	553-337-512, 531-462-620
	e-mail:	biuro@tek-projekt.pl
	NIP:	894-305-59-12
<b>ADAMICZKA CONSULTING</b>	adres:	ul. Szolc-Rogoznińskiego 16
	telefon:	53-209; Wrocław 601-772-009
	e-mail:	biuro@adamiczka.pl
	NIP:	899-002-09-44

inwestor	Gmina Bielawa Bielawa 58-260, ul. Wolności 1	
projekt	Przebudowa, rozbudowa i zmiana sposobu użytkowania budynku szkoły podstawowej na żłobek	
lokalizacja	Bielawa 58-260, ul. Wolności 39 Wrocław, dz. nr 279/2, AM-7, obręb południe	
główny projektant	mgr inż. arch. Jerzy Adamiczka upr. nr 68/93/UW	
branża	INSTALACJE SANITARNE	
projektant	mgr inż. Teresa Bilińska upr. nr 327/90/UW	
sprawdzający	inż. Małgorzata Noculak upr. nr 77/88/UW	
asystent		
asystent		
stadium		PW
RZUT PODDASZA - instalacja wentylacji		
rysunek	data listopad 2017	skala 1:50
	nr rysunku IS05	