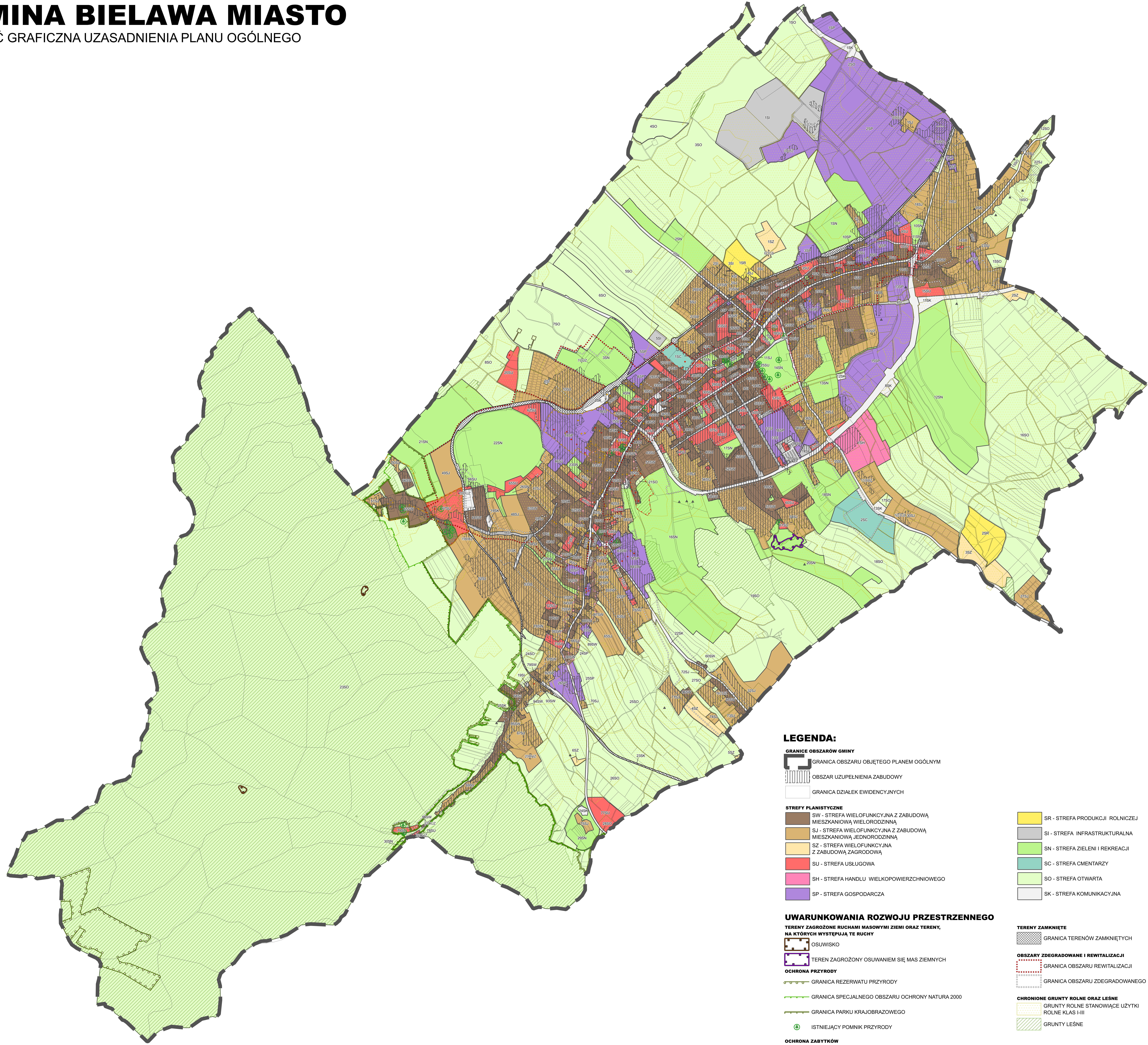


GMINA BIELAWA MIASTO

CZĘŚĆ GRAFICZNA UZASADNIENIA PLANU OGÓLNEGO



LEGENDA:

- GRANICE OBSZARÓW GMINY**
- GRANICA OBSZARU OBJĘTEGO PLANEM OGÓLNYM
 - OBZAR UZUPEŁNIENIA ZABUDOWY
 - GRANICA DZIAŁEK EWIDENCYJNYCH
- STREFY PLANISTYCZNE**
- SW - STREFA WIELOFUNKCYJNA Z ZABUDOWĄ MIESZKANIOWĄ WIELODZIEDZINĄ
 - SJ - STREFA WIELOFUNKCYJNA Z ZABUDOWĄ MIESZKANIOWĄ JEDNODZIEDZINĄ
 - SZ - STREFA WIELOFUNKCYJNA Z ZABUDOWĄ ZAGRODOWĄ
 - SU - STREFA USŁUGOWA
 - SH - STREFA HANDLU WIELKOPOWIERZCHNIOWEGO
 - SP - STREFA GOSPODARCZA
 - SR - STREFA PRODUKCJI ROLNICZEJ
 - SI - STREFA INFRASTRUKTURALNA
 - SN - STREFA ZIELENI I REKREACJI
 - SC - STREFA CMENTARZY
 - SO - STREFA OTWARTA
 - SK - STREFA KOMUNIKACYJNA
- UWARUNKOWANIA ROZWOJU PRZESTRZENNEGO**
- TERENY ZAGROŻONE RUCHAMI MASOWYMI ZIEMI ORAZ TERENY, NA KTÓRYCH WYSTĘPUJĄ TE RUCHY**
- OSUWISKO
 - TEREN ZAGROŻONY OSUWANIEM SIĘ MAS ZIEMNYCH
- OCHRONA PRZYRODY**
- GRANICA REZERWATU PRZYRODY
 - GRANICA SPECJALNEGO OBSZARU OCHRONY NATURA 2000
 - GRANICA PARKU KRAJOBRAZOWEGO
 - ISTNIEJĄCY POMNIK PRZYRODY
- OCHRONA ZABYTKÓW**
- OBIEKT WPISANY DO REJESTRU ZABYTKÓW
 - OBZAR WPISANY DO REJESTRU ZABYTKÓW
 - OBIEKT UJĘTY W GMINNEJ EWIDENCJI ZABYTKÓW
 - OBZAR UJĘTY W GMINNEJ EWIDENCJI ZABYTKÓW
 - GRANICA STREFY "U" HISTORYCZNEGO UKŁADU URBANISTYCZNEGO
 - STANOWISKO ARCHEOLOGICZNE
- TERENY ZAMKNIĘTE**
- GRANICA TERENÓW ZAMKNIĘTYCH
- OBZARY ZDEGRADOWANE I REWITALIZACJI**
- GRANICA OBSZARU REWITALIZACJI
 - GRANICA OBSZARU ZDEGRADOWANEGO
- CHRONIONE GRUNTY ROLNE ORAZ LEŚNE**
- GRUNTY ROLNE STANOWIĄCE UŻYTKI ROLNE KLAS I-III
 - GRUNTY LEŚNE

