

Informacje o Urzędzie Miejskim w Bielawie w języku łatwym do czytania – ETR (EASY TO READ)



Urząd Miejski w Bielawie, czyli w skrócie Urząd, znajduje się w budynkach położonych przy Placu Wolności 1 oraz ul. Piastowskiej 1 w Bielawie.





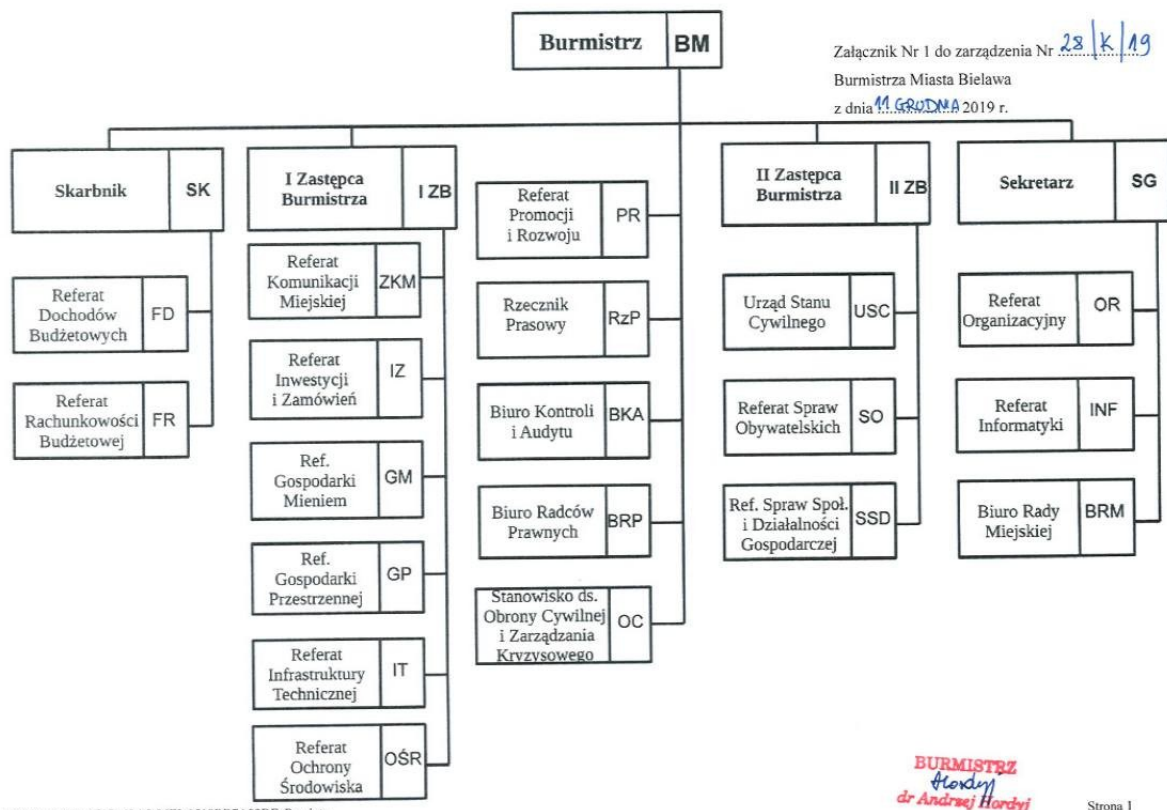
Tutaj jest główny budynek Urzędu, w którym pracują burmistrz i urzędnicy. Budynek ma jedno wejście główne od strony Placu Wolności 1.



Burmistrz jest kierownikiem Urzędu. Burmistrzem w Bielawie jest Andrzej Hordyj.



Burmistrzowi w pracy pomagają zastępca burmistrza, sekretarz miasta, skarbnik miasta oraz pracownicy wielu referatów.



W budynku przy ul. Piastowskiej 1 znajduje się również Straż Miejska, która pilnuje spokoju i porządku w mieście.



Czym zajmuje się Urząd?

W Urzędzie można się zameldować, zgłosić prowadzenie własnej działalności, wyrobić dowód osobisty, zgłosić, gdy urodzi się dziecko. To w Urzędzie otrzymasz akt zgonu czy akt urodzenia.

W Urzędzie zapłacisz podatki. To tutaj dostaniesz pozwolenie na wycięcie drzewa. Urząd zajmuje się też drogami. Ochrona środowiska, segregowanie śmieci i zieleni w mieście to także rzeczy, za które odpowiada Urząd. Zajmuje się on również planowaniem przestrzeni.

Kontakt z pracownikami Urzędu

Zapraszamy do Urzędu od poniedziałku do piątku.

Godziny pracy:

Poniedziałek 7.30-15.30

Wtorek 7.30-16.00

Środa 7.30-15.30

Czwartek 7.30-15.30

Piątek 7.30-15.00

Jeśli chcesz się z nami skontaktować telefonicznie, zadzwoń na numer 74 832 87 11

Możesz też wysłać e-mail na adres: um@um.bielawa.pl

Aby załatwić sprawy w Urzędzie osoby ze szczególnymi potrzebami mogą:

- napisać pismo i wysłać je na adres:

Urząd Miejski w Bielawie

Plac Wolności 1

58-260 Bielawa

- przynieść pismo do Biura Podawczego Urzędu

Biuro Podawcze Urzędu to miejsce, w którym można zostawić pisma, podania i dokumenty. Tutaj możesz wziąć specjalne druki, które będą potrzebne do załatwienia sprawy w Urzędzie.

- napisać pismo i wysłać je za pomocą platformy e-PUAP: www.epuap.gov.pl. ePUAP to skrót nazwy Elektroniczna Platforma Usług Administracji Publicznej. Do tego sposobu trzeba mieć Internet i swoje konto na ePUAP.
- wysłać faksem 74 833 58 38

Jak trafić do Biura Podawczego Urzędu?

Znajduje się ono na parterze.

Przed wejściem do budynku, po jego prawej stronie, znajduje się podjazd z poręczami dla osób z niepełnosprawnościami oraz schody z poręczami.

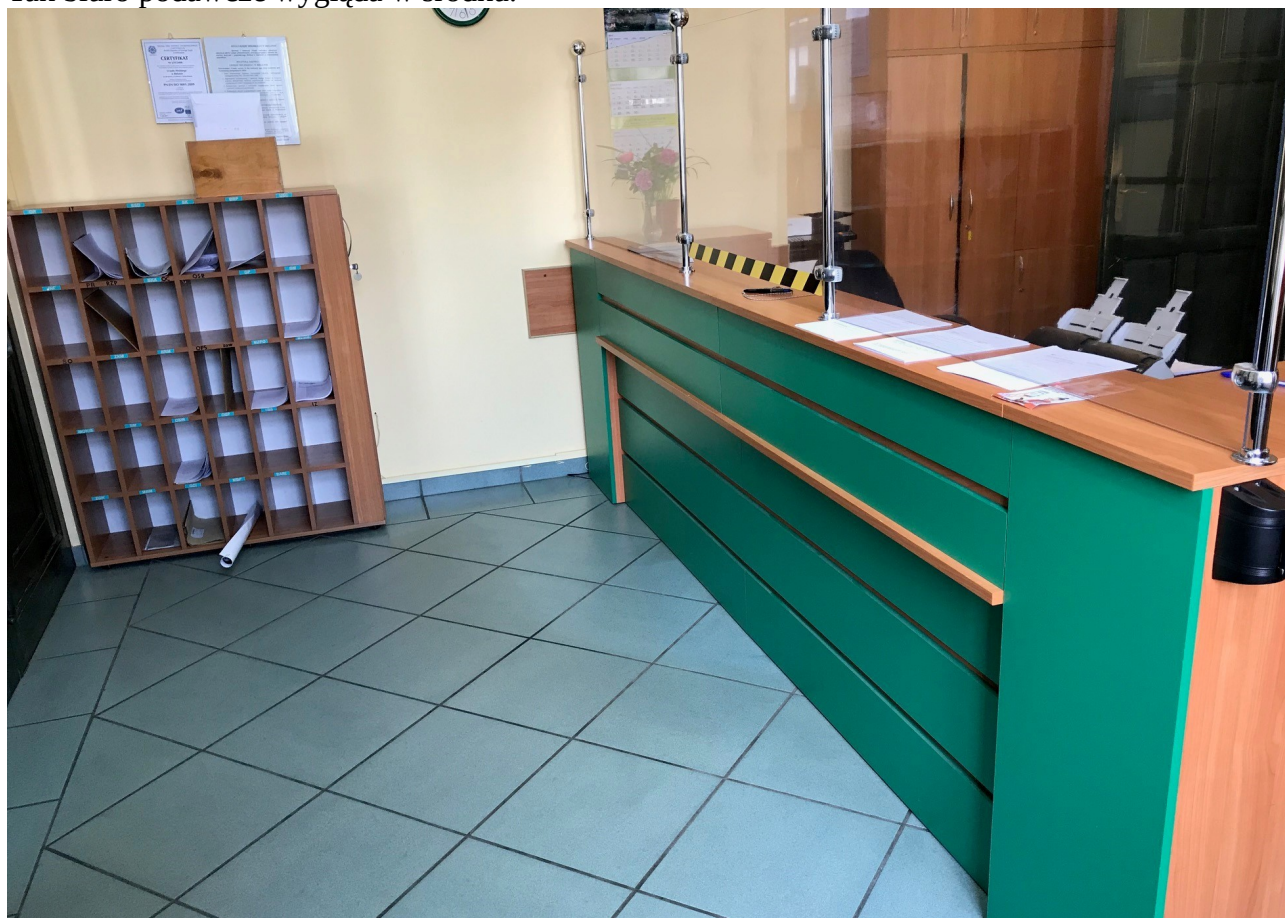


Wchodzisz głównym wejściem od Placu Wolności 1.

Gdy wejdiesz do budynku, po prawej stronie zobaczysz drzwi do biura podawczego.



Tak biuro podawcze wygląda w środku.



Jeśli przyjedziesz do nas autem zaparkuj na specjalnie oznaczonym miejscu.

Jedno miejsce znajdziesz po prawej stronie budynku Urzędu od strony Placu Wolności 1.

Dwa miejsca znajdziesz przed wejściem do budynku od strony ulicy Piastowskiej 1.

Wszystkie miejsca parkingowe są oznakowane i pomalowane kolorem niebieskim z białym symbolem niepełnosprawności.

