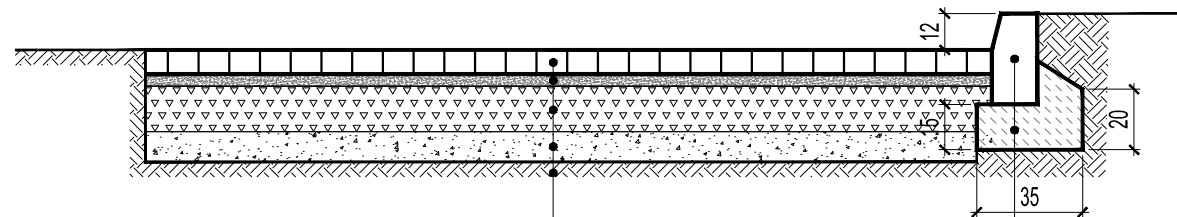


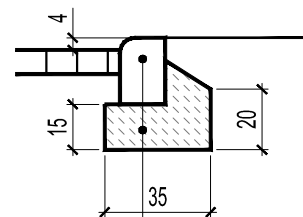
CIĄGI KOMUNIKACYJNE DLA POJAZDÓW

PRZĘKRÓJ KONSTRUKCYJNY NR 1



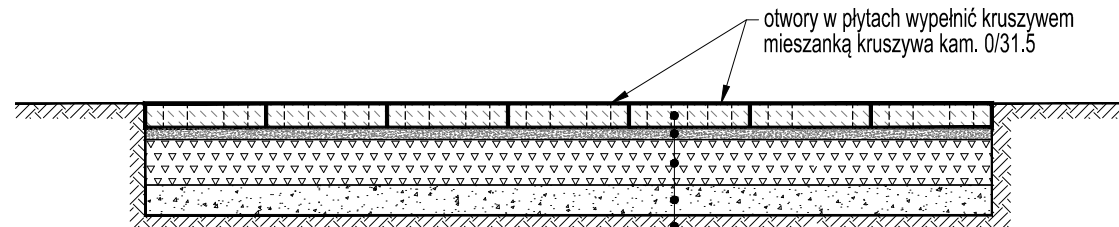
nawierzchnia-kostka betonowa typ dwuteownik szary	gr. 8cm
podsyпка-kruszywo drobne 0/4	gr. 4cm
podbudowa-mieszanka niezwiązana kruszywa 0/31.5	gr.15cm
w-wa ulepszzonego podłoża-grunt niewysadzinowy (piasek, pospółka)	gr.10cm
istn. podłoże gruntowe	razem: 37cm

krawężnik betonowy 15x30cm
ława betonowa C12/15 (0.06m3/mb)



krawężnik betonowy najazdowy 15x22cm
ława betonowa C12/15 (0.06m3/mb)

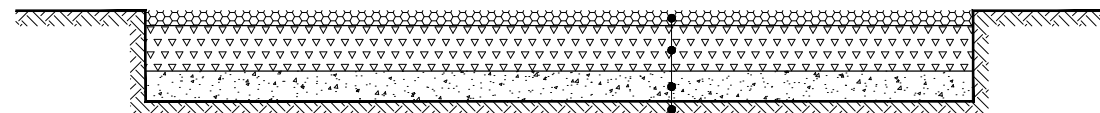
PRZĘKRÓJ KONSTRUKCYJNY NR 2



otwory w płytach wypełnić kruszywem mieszką kruszywa kam. 0/31.5

nawierzchnia-płyty betonowe ażurowe o wym.40x60cm	gr. 10cm
podsyпка-kruszywo drobne 0/4	gr. 4cm
podbudowa-mieszanka niezwiązana kruszywa 0/31.5	gr.15cm
w-wa ulepszzonego podłoża-grunt niewysadzinowy (piasek, pospółka)	gr.10cm
istn. podłoże gruntowe	razem: 39cm

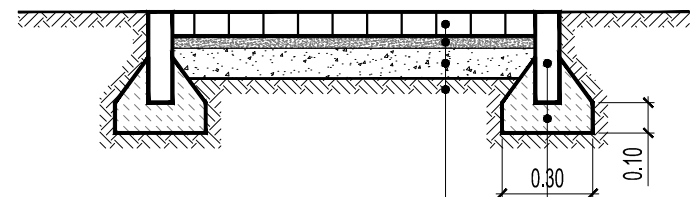
PRZĘKRÓJ KONSTRUKCYJNY NR 3



nawierzchnia-kruszywo grube, kamienne 8/16 (grys)	gr. 5cm
podbudowa-mieszanka niezwiązana kruszywa 0/31.5	gr.15cm
w-wa ulepszzonego podłoża-grunt niewysadzinowy (piasek, pospółka)	gr.10cm
istn. podłoże gruntowe	razem: 30cm

CIĄGI KOMUNIKACYJNE DLA PIESZYCH

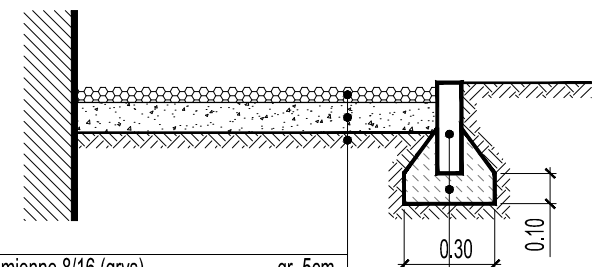
PRZĘKRÓJ KONSTRUKCYJNY NR 4



nawierzchnia-kostka betonowa typ prostokąt szary	gr. 8cm
podsyпка-kruszywo drobne 0/4	gr. 4cm
w-wa ulepszzonego podłoża-grunt niewysadzinowy (piasek, pospółka)	gr.10cm
istn. podłoże gruntowe	razem: 22cm

obrzeże betonowe 8x30cm
ława betonowa C12/15 (0.05m3/mb)

PRZĘKRÓJ KONSTRUKCYJNY NR 5



nawierzchnia-kruszywo grube, kamienne 8/16 (grys)	gr. 5cm
w-wa ulepszzonego podłoża-grunt niewysadzinowy (piasek, pospółka)	gr.10cm
istn. podłoże gruntowe	razem: 15cm

obrzeże betonowe 8x30cm
ława betonowa C12/15 (0.05m3/mb)

Inwestor:	Gmina Bielawa - pl. Wolności 1, 58-260 Bielawa	Skala rys.:	1:500
Obiekt:	Ciągi komunikacyjne położone na terenach wokół budynków mieszkalnych	Data:	21.08.2020r.
Opracował:	Marcin Zięba - UM w Bielawie	Nr rys.:	17
Tytuł rysunku:	Przekroje konstrukcyjne nawierzchni		