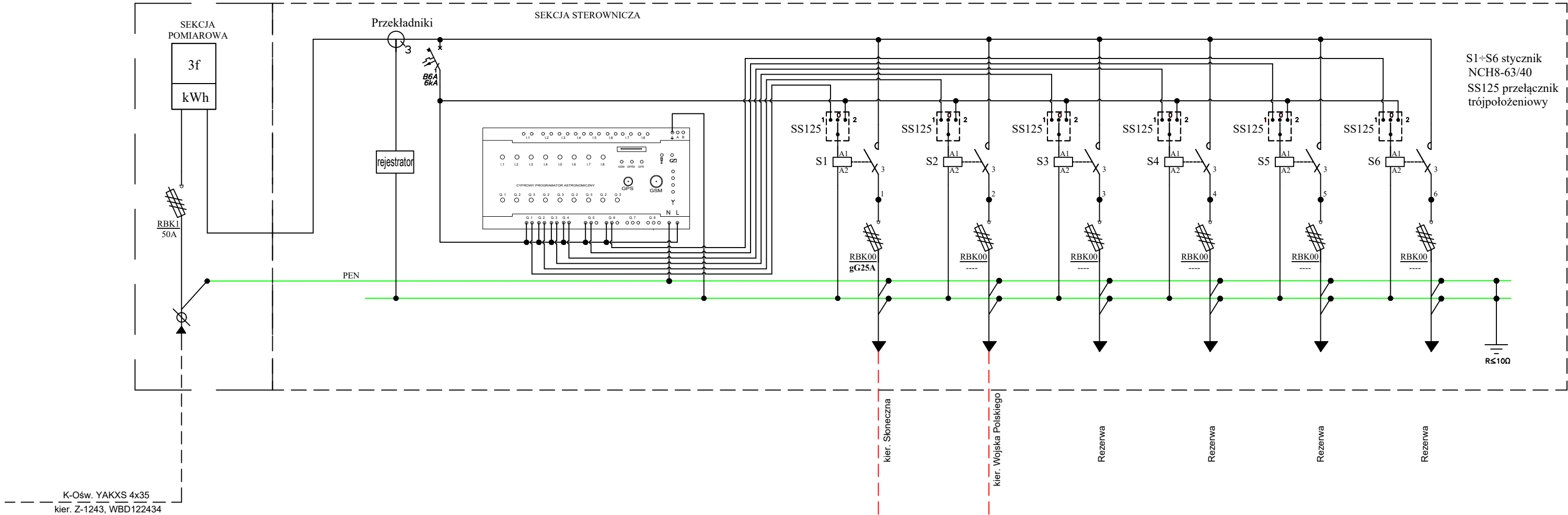
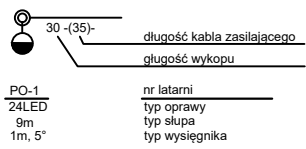


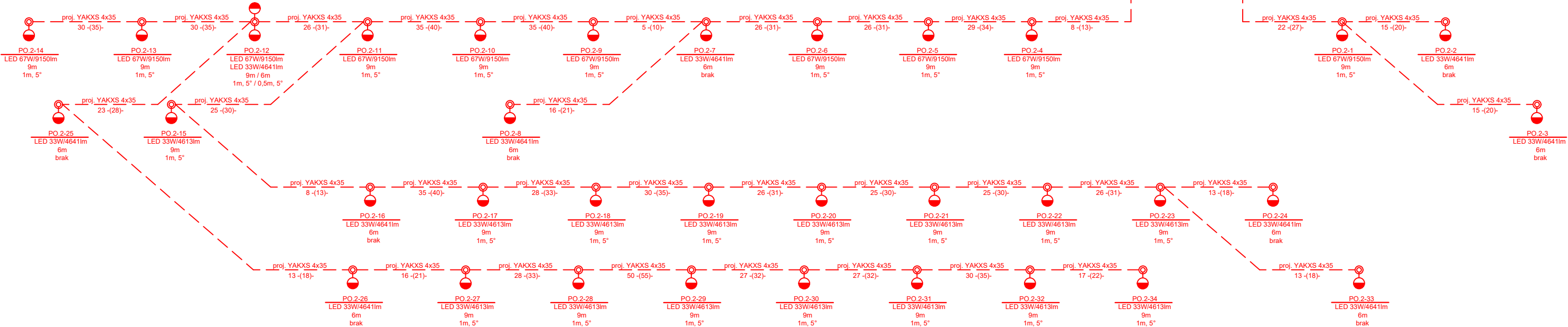
proj. SO-.... (wykona inwestor)



LEGENDA:



Wszystkie połączenia obwodów oświetleniowych
wykonać kablem YAKXS 4x35mm²



| | | | | | |
|--------------------------|---|--------------------------|--------------|--------|--|
| Inwestor: | <div><div>BURMISTRZ MIASTA BIELAWA PLAC WOLNOŚCI 1 58-260 BIELAWA</div></div> | | | | |
| Jednostka: projektowa | <div>MTI PROJEKT<div>58-200 Dzierżoniów, ul. Sienkiewicza 10a/4 tel: 508 854 096</div></div> | | | | |
| Tytuł projektu: | ROZBUDOWA I PRZEBUDOWA DROGI GMINNEJ UL. SŁONECZNEJ I 1 MAJA W BIELAWIE | | | | Stadium PROJEKT WYKONAWCZY |
| Tytuł rysunku: | SCHEMAT JEDNOKRESKOWY ZASILANIA | | | | |
| Projektant: | Zespół projektowy | Specjalność | Nr uprawnień | Podpis | Data 10.2019 Skala : rys. nr12 |
| | mgr inż. Marek Uss | instalacyjna (energ.) | 128/DOŚ/08 | | |