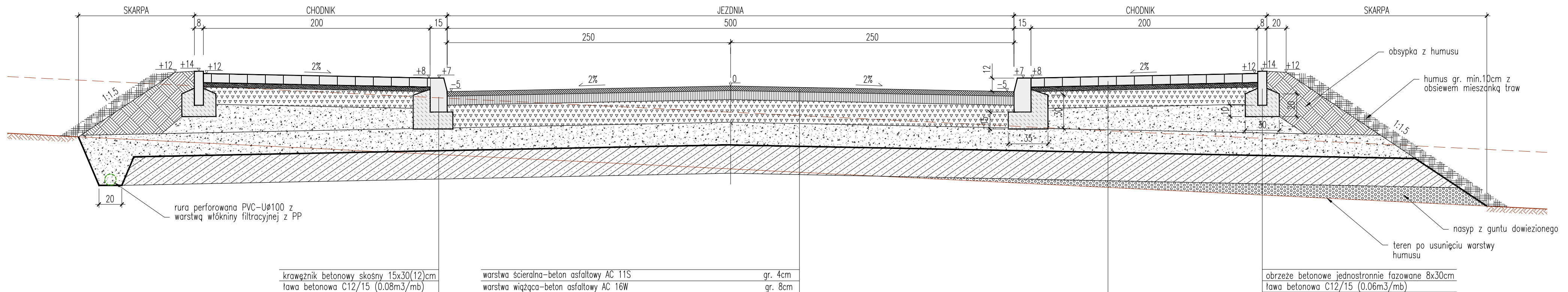


KATEGORIA: GMINNA  
KLASA: D (DOJAZDOWA)  
KATEGORIA RUCHU: KR2

**A-A**



warstwa ścieralna-beton asfaltowy AC 11S	gr. 4cm
warstwa wiążąca-beton asfaltowy AC 16W	gr. 8cm
podbudowa zasadnicza-mieszanka niezwiązana 0/31,5 (kruszywo C90/3)	gr.20cm
w-wa mrozoochronna (odsączająca)-mieszanka niezwiązana 0/16 (pospółka)	gr.20cm
ulepszone podłoże-grunt stabilizowany cementem C0,4/0,5	gr.25cm
istn. podłoże gruntowe (grupa nośności G4)	razem: 77cm

nawierzchnia-kostka betonowa fazonowa typ prostokąt szary	gr. 8cm
podsyпка-kruszywo drobne 0/4	gr. 4cm
podbudowa-mieszanka nieziwżazana 0/31.5	gr.15cm
nasyp z gruntu sypiego	gr. śr.20cm
	razem: 47cm

<p align="center"><b>BIURO PROJEKTÓW I USŁUG TECHNICZNO-BUDOWLANYCH</b>  <b>58-310 SZCZAWNO ZDRÓJ, UL. JESIONOWA 6/1 TEL. 601 76 55 50</b></p>			
inwestor:	Gmina Bielawa – pl. Wolności 1, 58-260 Bielawa		
obiekt:	Budowa drogi do terenów inwestycyjnych		
adres:	Bielawa, obręb Południe 0002, dz. nr: 1330/5, 1330/6, 1342		
tytuł rys.:	Przekrój konstrukcyjny drogi A-A – aneks		data 30.05.2019
projektant:	inż. Jan Migdał specjalność konst.-budowlana upr. nr NBGP.V-7342/3/93/98		skala 1:25
sprawdzający:	mgr inż. Zbigniew Zadrozny specjalność konst.-budowlana upr. nr NBGP.V-7342/3/32/97		rys. nr <b>2</b>