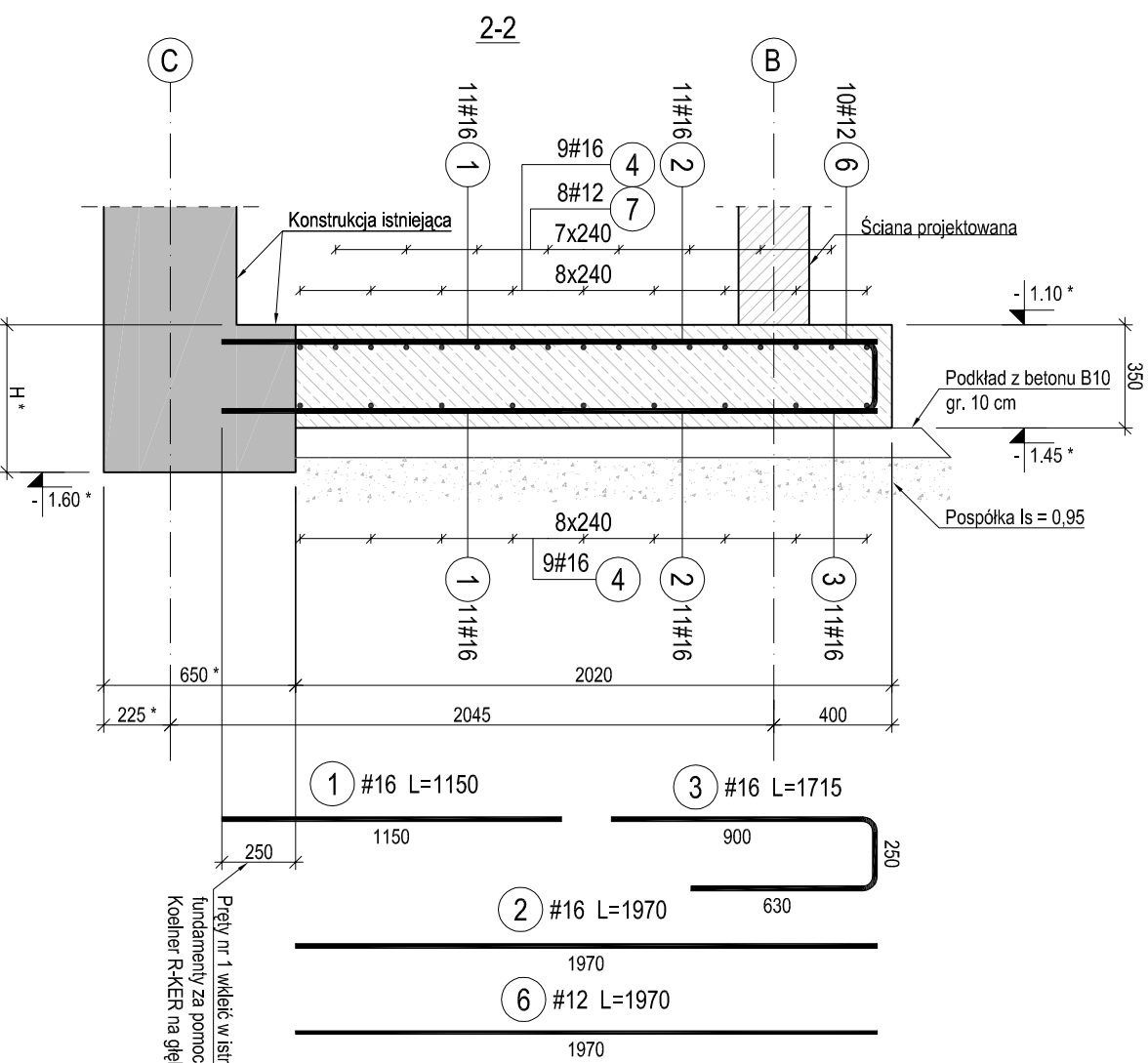
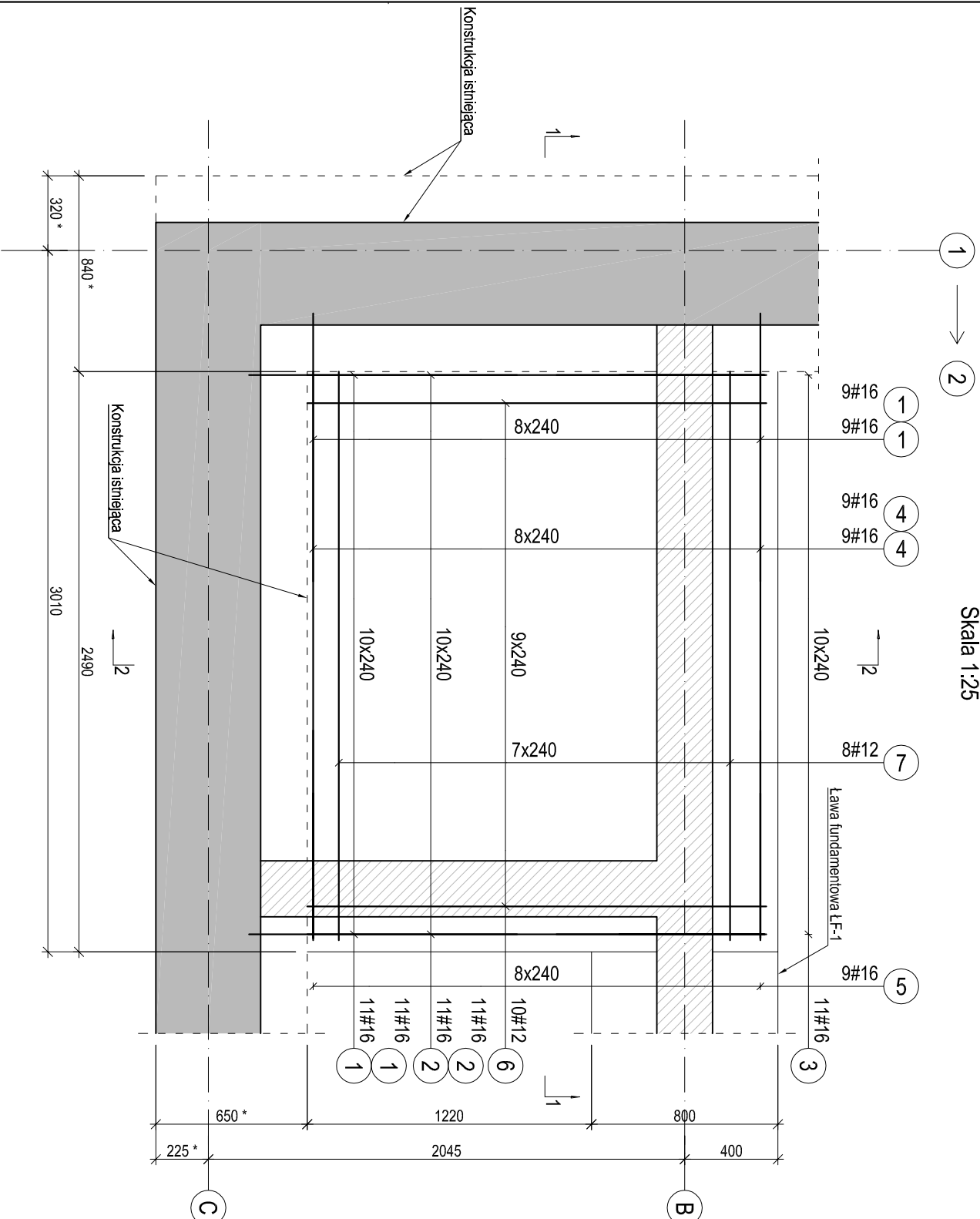


Płyta fundamentowa PF-1

Szt. 1

Skala 1:25

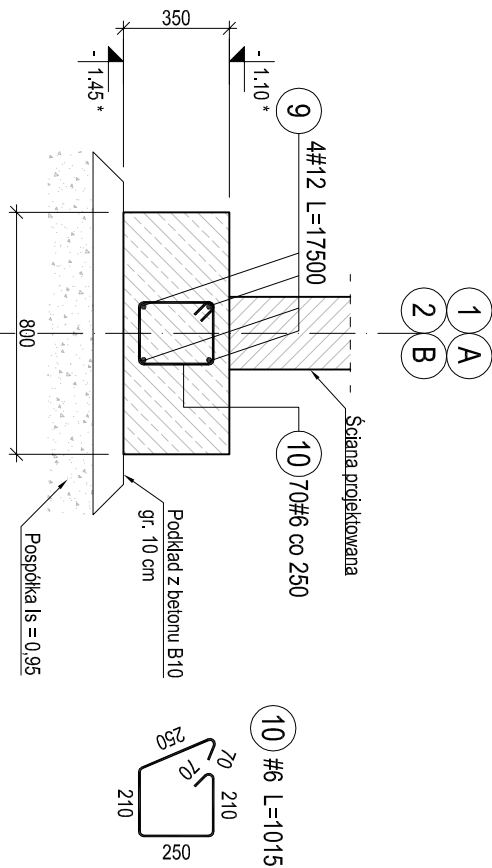


Ławy fundamentowe ŁF-1

 $L \approx 15,87 \text{ m}$

Skala 1:25

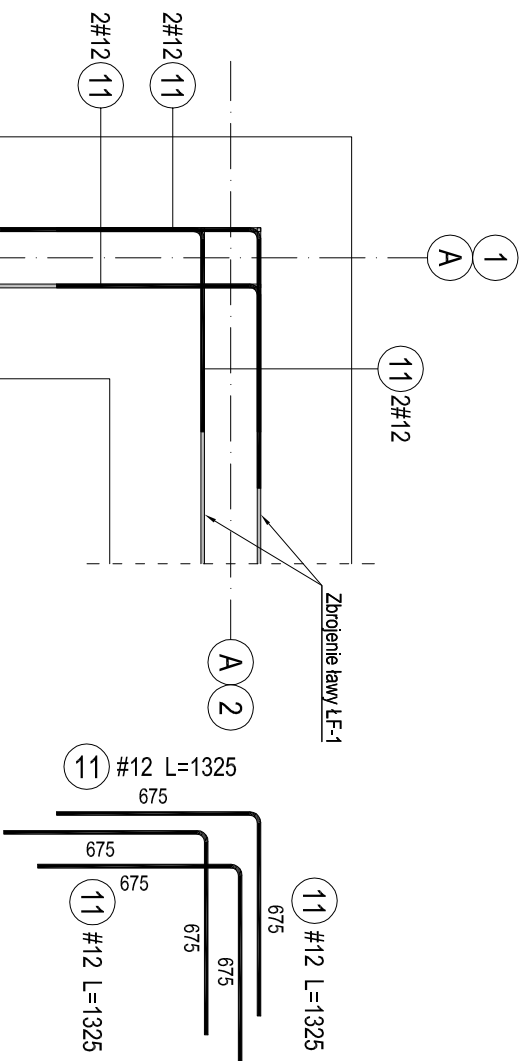
Niniejszy rysunek jest integralną częścią dokumentacji wielobranżowej i należy go rozpatrywać razem z rysunkami pozostałych branż.



Detail A

Szt. 2

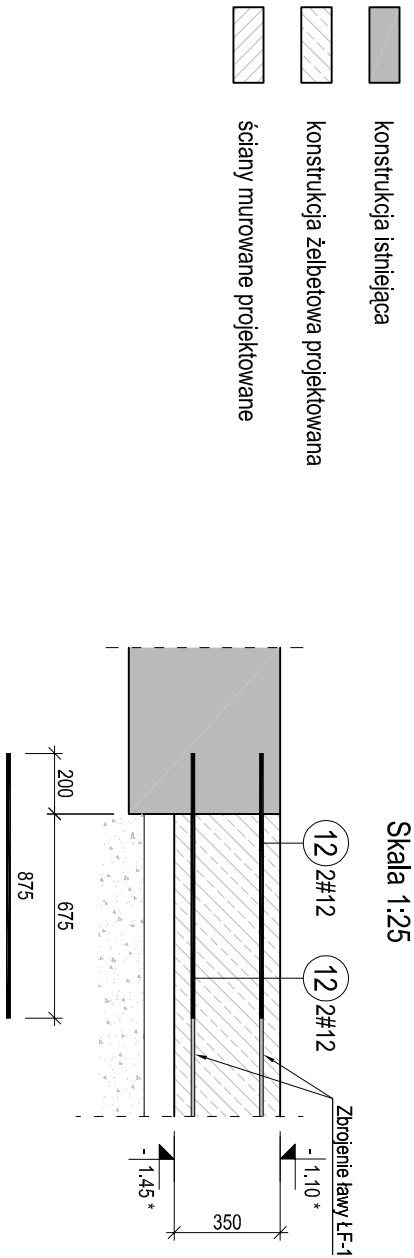
Skala 1:25



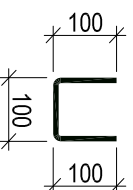
Detail B

Szt. 3

Skala 1:25



ZASADA WYMIAROWANIA PRĘTÓW: PO ZEWNĘTRZNYCH KRAWĘDZIACH

[illegible]

1. Geometrie oraz lokalizację poszczególnych elementów konstrukcyjnych zwyerifikować z rysunkami architektonicznymi. Różnice konsultować na bieżąco z projektantem.
2. Budowę realizować w oparciu o projekty wszystkich branż.
3. W przypadku kolizji zbrojenia pręty odginać - nie łączyć.
4. Promienie głębia prętów przynajmniej według PN-EN 1992-1-1 punkt 8.3.
5. Podczas wykonywania na budowie elementów konstrukcyjnych należy uwzględnić w nich zatapienie części instalacji elektrycznej (przewody, puszki), odgromowej i uziemiaenia według projektu instalacji elektrycznych.
6. Przewody robocze wykonać w poziomie dochodzących elementów konstrukcyjnych.
7. Przyjęte wymiary sprawdzać na budowie. Eventualne rozbieżności i ich konsekwencje wykonawcze wymagać rozwiązania po konsultacji z projektantem
8. Rysunek rozrządniwać z rysunkami sąsiadujących elementów konstrukcyjnych.
9. Właściw funkcjonowania przed zaskładaniem należy unieść pręty starając pod ramię i słup, zabezpiecza zgodnie z rysunkiem zbrojenia rzeźbi i słupów.
10. Pod fundamentami wykonać pierwszy beton podkładowego B10 o grubości 10 cm. Należy niekorzystany pod projektowanymi fundamentami należy wymienić na pospółkę zagęszczoną wstawiem do B-40-95.
12. Poziom posadowienia projektowanych fundamentów należy zwyerfikować po dokonaniu odkrywk fundamentów istniejących. Nie należy posadawać fundamentów na głębokości mniejszej, niż podano na rysunku.

DANE MATERIAŁOWE:	
BETON	
wg PN-EN-1992-1-1:2008	C25/30
-konstrukcyjny	
STAL ZBROJENIOWA	
wg PN-EN-1992-1-1:2008	A-IIIN (B500SP)
OTULINA	
wg PN-EN-1992-1-1:2008	30 mm
KLASA EKSPOZYCJI	XC3
KLASA KONSTRUKCJI	S4

[illegible]