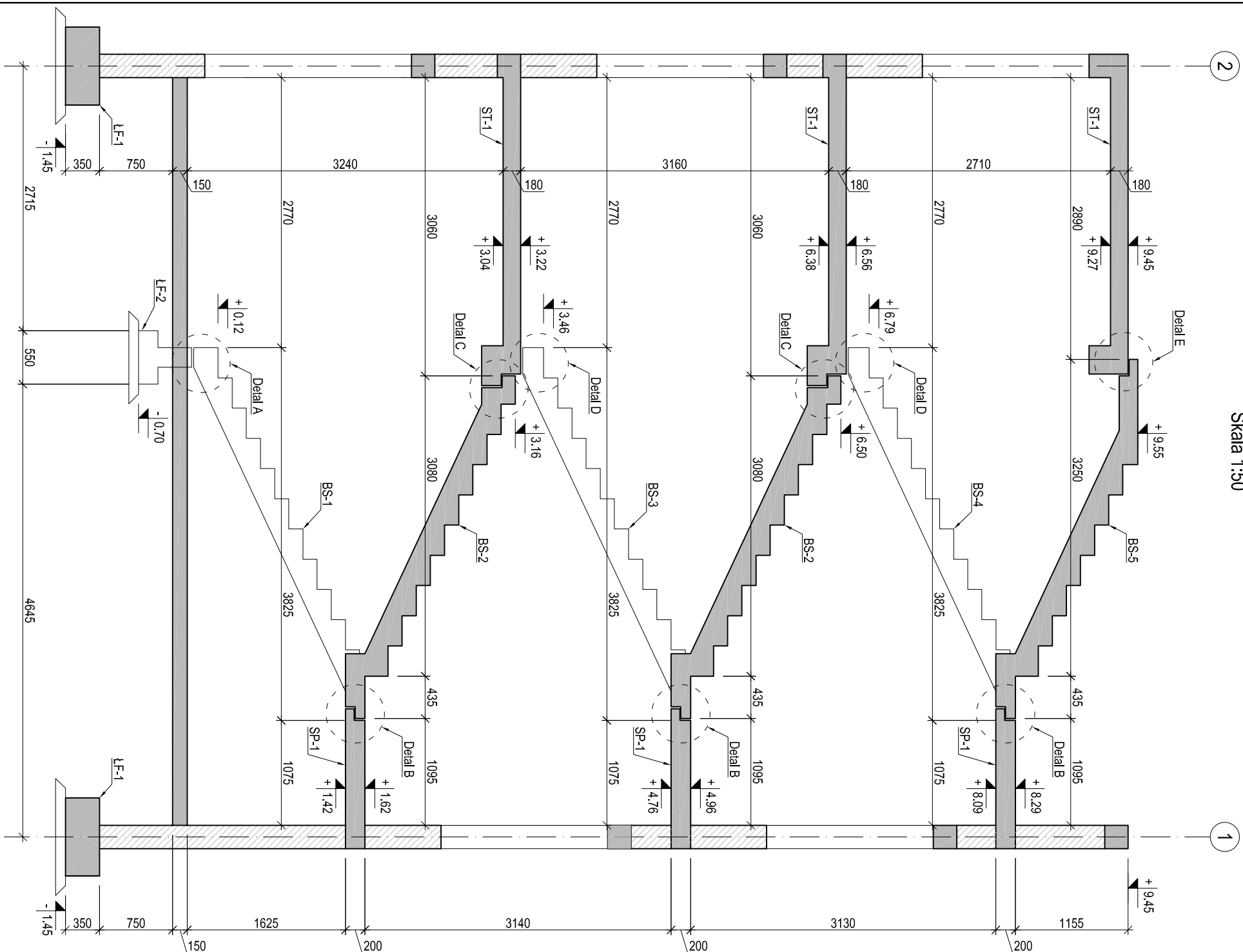
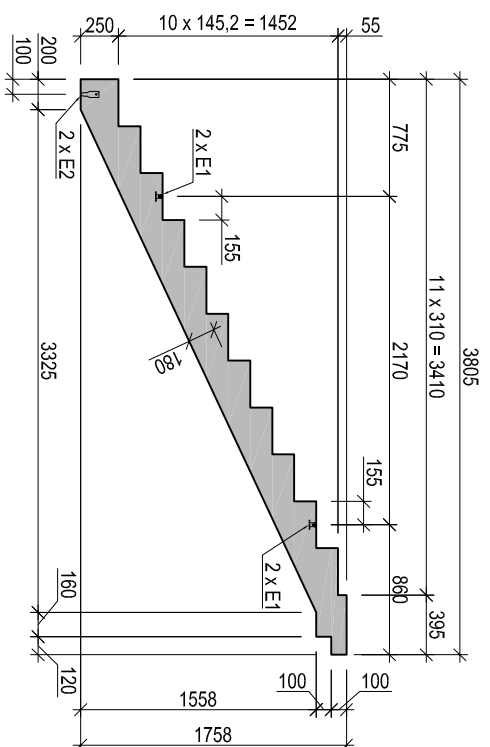


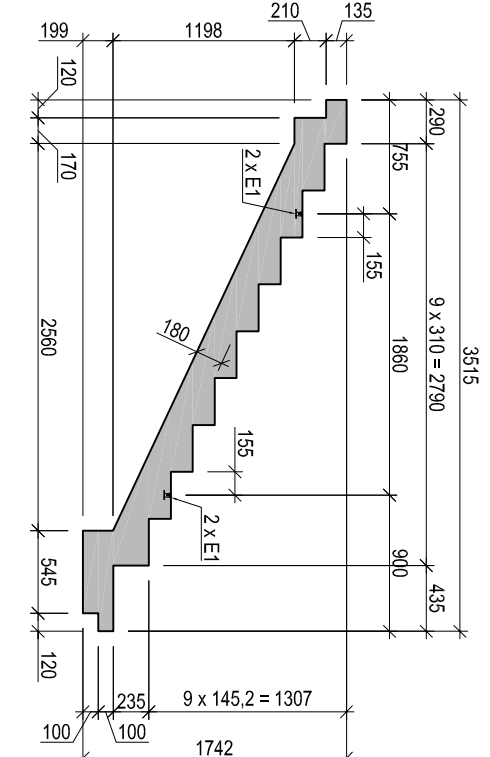
Skala 1:50



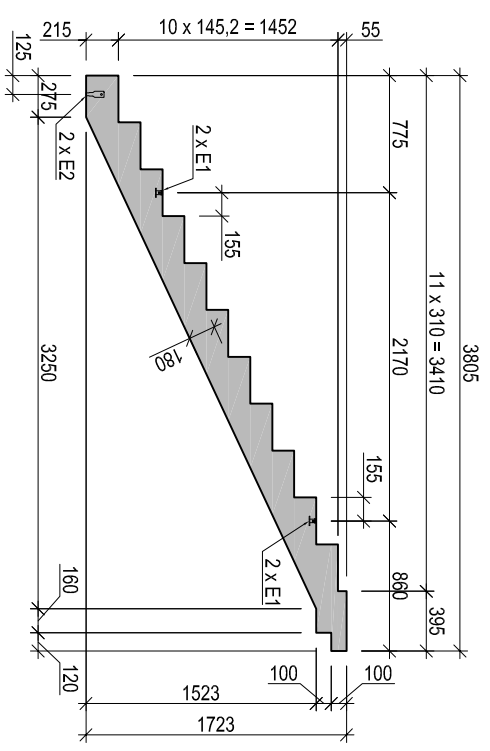
Masa: 3,53



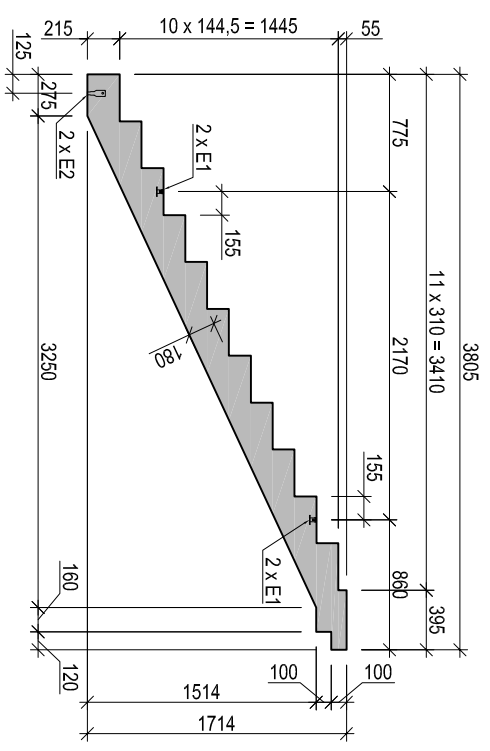
Masa: 3,36 t



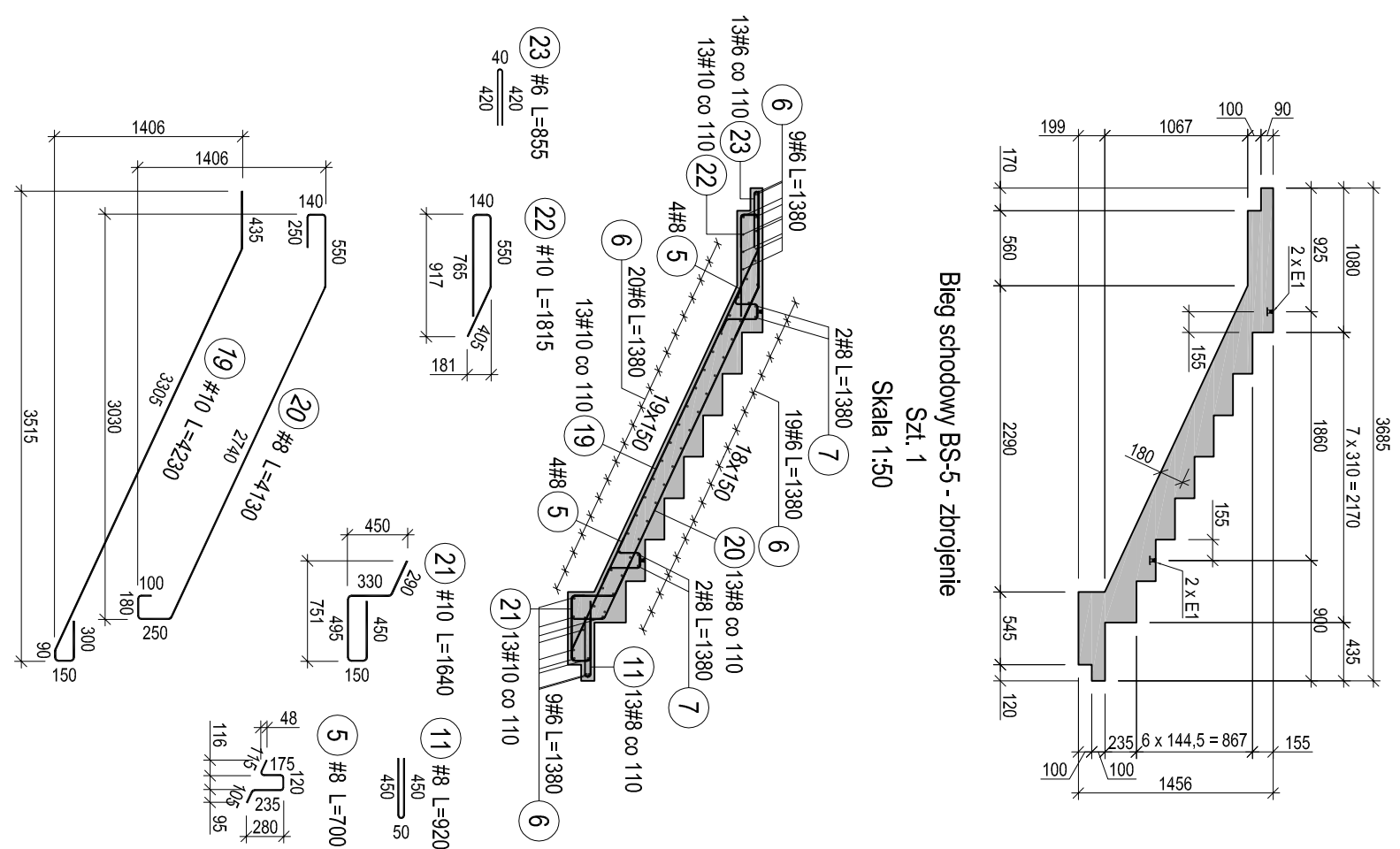
Masa: 3,50



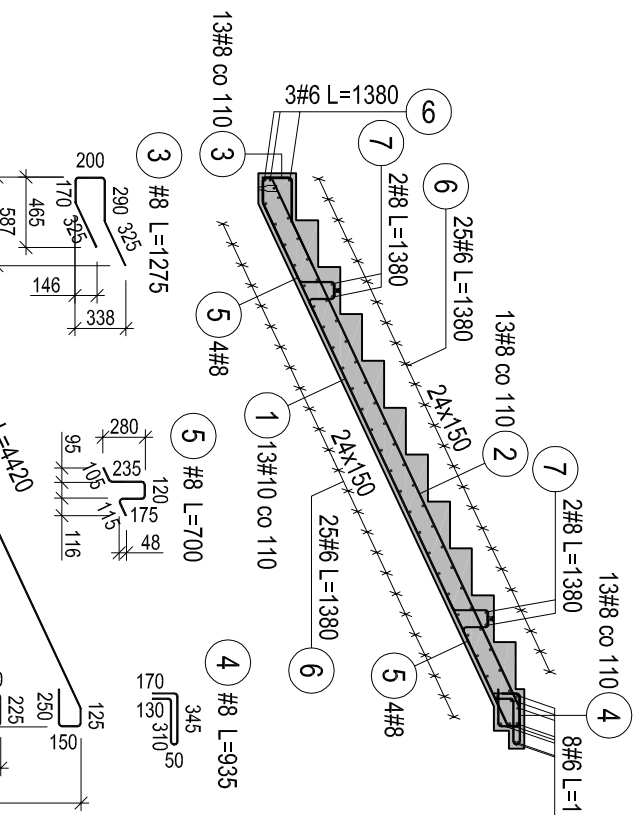
Masa: 3,49 t



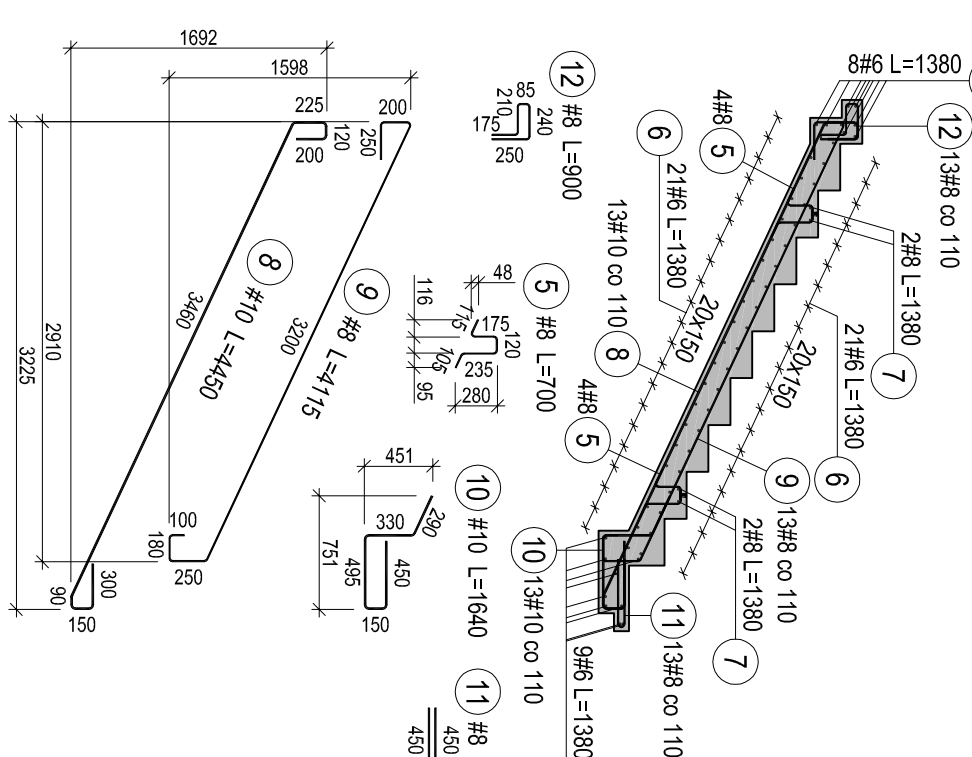
Masa: 3,26



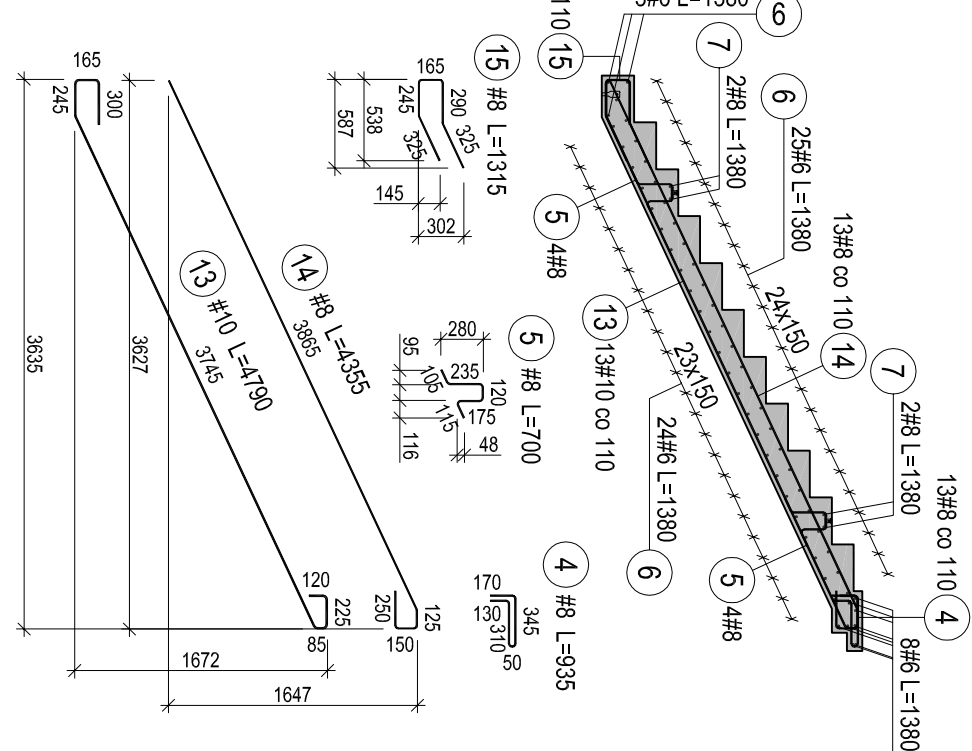
Szt. 1



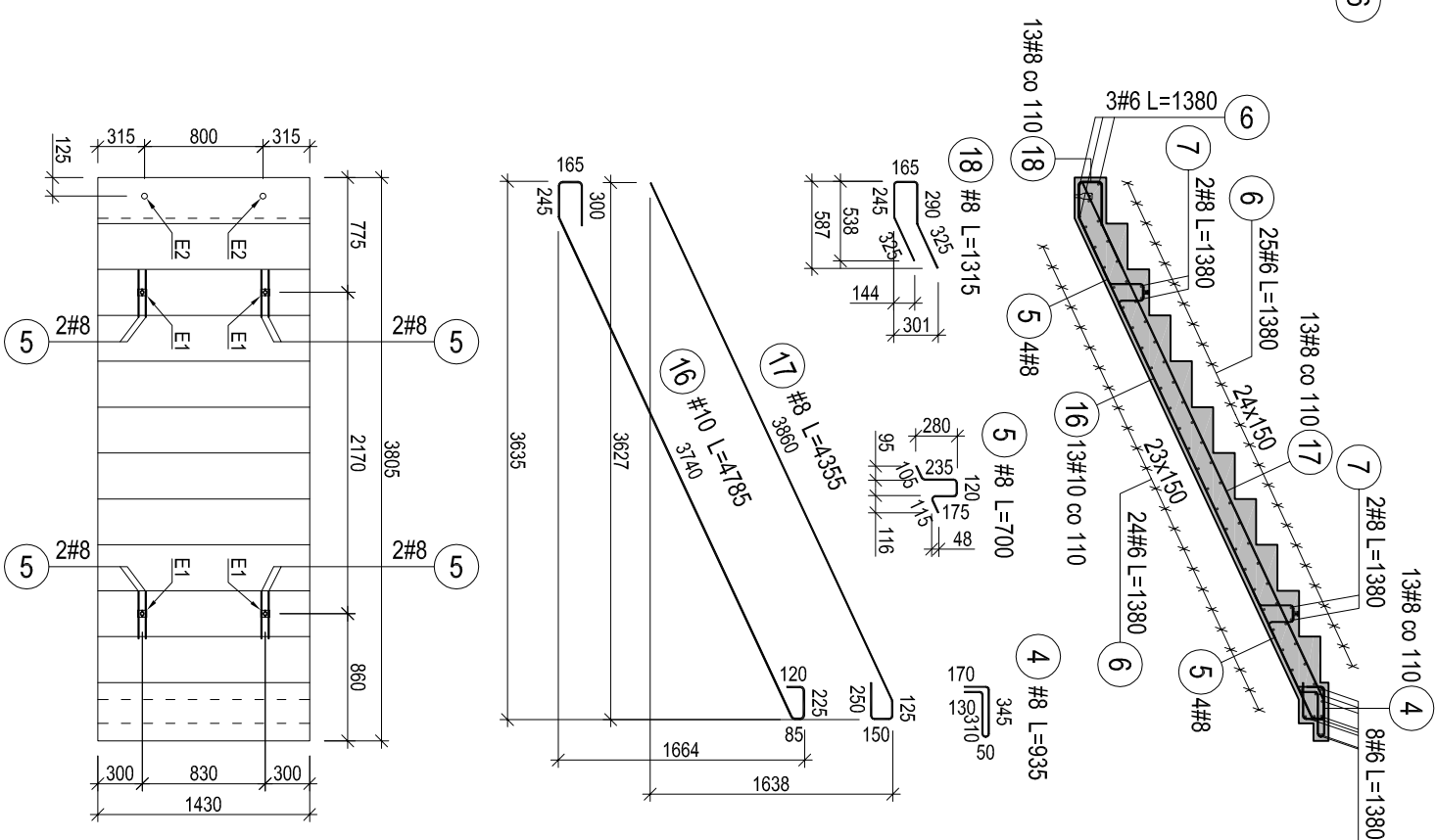
Szt. 2



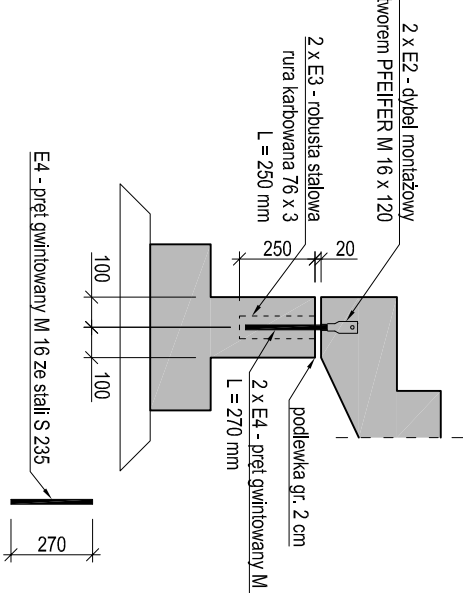
Szt. 1



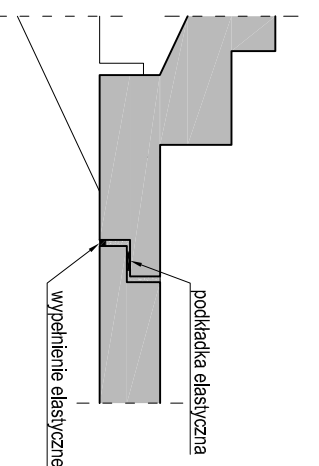
Szt. 1



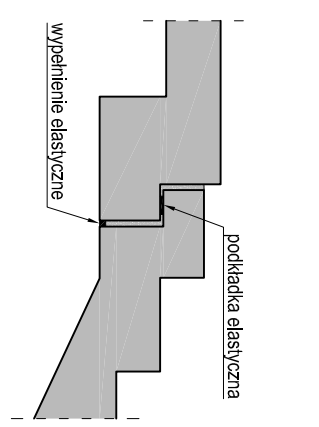
Szt. 1



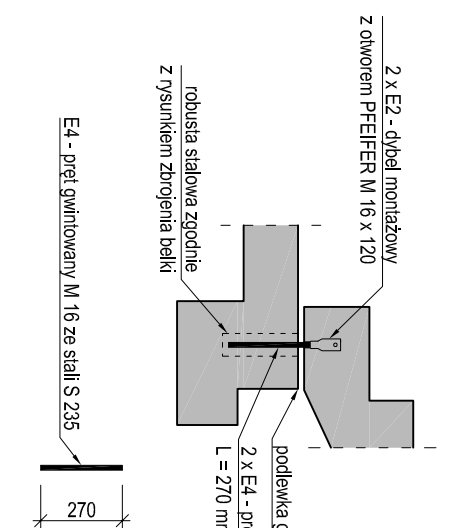
Szt. 3



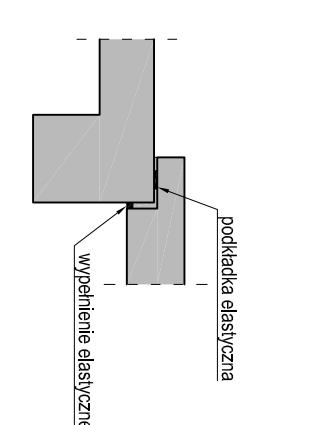
Szt. 2



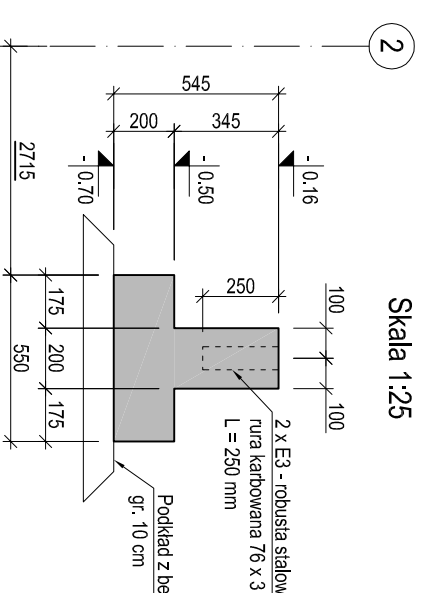
Szt. 2



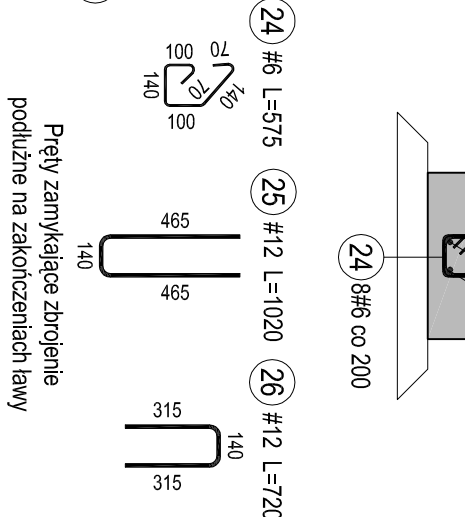
Szt. 1



Szt. 1



Skala 1:50



1. **UWAGI:**
 1. Głównie przy lokalizacji poszczególnych elementów konstrukcyjnych z uwzględnieniem: gromadzenia i koncentracji naprężeń, różnic rozciągów, na bieżąco z popobieżaniem.
 2. Błagów realizować w oparciu o popobieżny systemy hazard.
 3. W przypadku zmiany zadania pracy odłożyć – nie realizować.
 4. Wymagania podane przy realizacji zadania: 0,1 i 0,2, 0,3 i 0,4, 0,5 i 0,6, 0,7 i 0,8, 0,9 i 1,0, 1,1 i 1,2, 1,3 i 1,4, 1,5 i 1,6, 1,7 i 1,8, 1,9 i 2,0, 2,1 i 2,2, 2,3 i 2,4, 2,5 i 2,6, 2,7 i 2,8, 2,9 i 3,0, 3,1 i 3,2, 3,3 i 3,4, 3,5 i 3,6, 3,7 i 3,8, 3,9 i 4,0, 4,1 i 4,2, 4,3 i 4,4, 4,5 i 4,6, 4,7 i 4,8, 4,9 i 5,0, 5,1 i 5,2, 5,3 i 5,4, 5,5 i 5,6, 5,7 i 5,8, 5,9 i 6,0, 6,1 i 6,2, 6,3 i 6,4, 6,5 i 6,6, 6,7 i 6,8, 6,9 i 7,0, 7,1 i 7,2, 7,3 i 7,4, 7,5 i 7,6, 7,7 i 7,8, 7,9 i 8,0, 8,1 i 8,2, 8,3 i 8,4, 8,5 i 8,6, 8,7 i 8,8, 8,9 i 9,0, 9,1 i 9,2, 9,3 i 9,4, 9,5 i 9,6, 9,7 i 9,8, 9,9 i 10,0, 10,1 i 10,2, 10,3 i 10,4, 10,5 i 10,6, 10,7 i 10,8, 10,9 i 11,0, 11,1 i 11,2, 11,3 i 11,4, 11,5 i 11,6, 11,7 i 11,8, 11,9 i 12,0, 12,1 i 12,2, 12,3 i 12,4, 12,5 i 12,6, 12,7 i 12,8, 12,9 i 13,0, 13,1 i 13,2, 13,3 i 13,4, 13,5 i 13,6, 13,7 i 13,8, 13,9 i 14,0, 14,1 i 14,2, 14,3 i 14,4, 14,5 i 14,6, 14,7 i 14,8, 14,9 i 15,0, 15,1 i 15,2, 15,3 i 15,4, 15,5 i 15,6, 15,7 i 15,8, 15,9 i 16,0, 16,1 i 16,2, 16,3 i 16,4, 16,5 i 16,6, 16,7 i 16,8, 16,9 i 17,0, 17,1 i 17,2, 17,3 i 17,4, 17,5 i 17,6, 17,7 i 17,8, 17,9 i 18,0, 18,1 i 18,2, 18,3 i 18,4, 18,5 i 18,6, 18,7 i 18,8, 18,9 i 19,0, 19,1 i 19,2, 19,3 i 19,4, 19,5 i 19,6, 19,7 i 19,8, 19,9 i 20,0, 20,1 i 20,2, 20,3 i 20,4, 20,5 i 20,6, 20,7 i 20,8, 20,9 i 21,0, 21,1 i 21,2, 21,3 i 21,4, 21,5 i 21,6, 21,7 i 21,8, 21,9 i 22,0, 22,1 i 22,2, 22,3 i 22,4, 22,5 i 22,6, 22,7 i 22,8, 22,9 i 23,0, 23,1 i 23,2, 23,3 i 23,4, 23,5 i 23,6, 23,7 i 23,8, 23,9 i 24,0, 24,1 i 24,2, 24,3 i 24,4, 24,5 i 24,6, 24,7 i 24,8, 24,9 i 25,0, 25,1 i 25,2, 25,3 i 25,4, 25,5 i 25,6, 25,7 i 25,8, 25,9 i 26,0, 26,1 i 26,2, 26,3 i 26,4, 26,5 i 26,6, 26,7 i 26,8, 26,9 i 27,0, 27,1 i 27,2, 27,3 i 27,4, 27,5 i 27,6, 27,7 i 27,8, 27,9 i 28,0, 28,1 i 28,2, 28,3 i 28,4, 28,5 i 28,6, 28,7 i 28,8, 28,9 i 29,0, 29,1 i 29,2, 29,3 i 29,4, 29,5 i 29,6, 29,7 i 29,8, 29,9 i 30,0, 30,1 i 30,2, 30,3 i 30,4, 30,5 i 30,6, 30,7 i 30,8, 30,9 i 31,0, 31,1 i 31,2, 31,3 i 31,4, 31,5 i 31,6, 31,7 i 31,8, 31,9 i 32,0, 32,1 i 32,2, 32,3 i 32,4, 32,5 i 32,6, 32,7 i 32,8, 32,9 i 33,0, 33,1 i 33,2, 33,3 i 33,4, 33,5 i 33,6, 33,7 i 33,8, 33,9 i 34,0, 34,1 i 34,2, 34,3 i 34,4, 34,5 i 34,6, 34,7 i 34,8, 34,9 i 35,0, 35,1 i 35,2, 35,3 i 35,4, 35,5 i 35,6, 35,7 i 35,8, 35,9 i 36,0, 36,1 i 36,2, 36,3 i 36,4, 36,5 i 36,6, 36,7 i 36,8, 36,9 i 37,0, 37,1 i 37,2, 37,3 i 37,4, 37,5 i 37,6, 37,7 i 37,8, 37,9 i 38,0, 38,1 i 38,2, 38,3 i 38,4, 38,5 i 38,6, 38,7 i 38,8, 38,9 i 39,0, 39,1 i 39,2, 39,3 i 39,4, 39,5 i 39,6, 39,7 i 39,8, 39,9 i 40,0, 40,1 i 40,2, 40,3 i 40,4, 40,5 i 40,6, 40,7 i 40,8, 40,9 i 41,0, 41,1 i 41,2, 41,3 i 41,4, 41,5 i 41,6, 41,7 i 41,8, 41,9 i 42,0, 42,1 i 42,2, 42,3 i 42,4, 42,5 i 42,6, 42,7 i 42,8, 42,9 i 43,0, 43,1 i 43,2, 43,3 i 43,4, 43,5 i 43,6, 43,7 i 43,8, 43,9 i 44,0, 44,1 i 44,2, 44,3 i 44,4, 44,5 i 44,6, 44,7 i 44,8, 44,9 i 45,0, 45,1 i 45,2, 45,3 i 45,4, 45,5 i 45,6, 45,7 i 45,8, 45,9 i 46,0, 46,1 i 46,2, 46,3 i 46,4, 46,5 i 46,6, 46,7 i 46,8, 46,9 i 47,0, 47,1 i 47,2, 47,3 i 47,4, 47,5 i 47,6, 47,7 i 47,8, 47,9 i 48,0, 48,1 i 48,2, 48,3 i 48,4, 48,5 i 48,6, 48,7 i 48,8, 48,9 i 49,0, 49,1 i 49,2, 49,3 i 49,4, 49,5 i 49,6, 49,7 i 49,8, 49,9 i 50,0, 50,1 i 50,2, 50,3 i 50,4, 50,5 i 50,6, 50,7 i 50,8, 50,9 i 51,0, 51,1 i 51,2, 51,3 i 51,4, 51,5 i 51,6, 51,7 i 51,8, 51,9 i 52,0, 52,1 i 52,2, 52,3 i 52,4, 52,5 i 52,6, 52,7 i 52,8, 52,9 i 53,0, 53,1 i 53,2, 53,3 i 53,4, 53,5 i 53,6, 53,7 i 53,8, 53,9 i 54,0, 54,1 i 54,2, 54,3 i 54,4, 54,5 i 54,6, 54,7 i 54,8, 54,9 i 55,0, 55,1 i 55,2, 55,3 i 55,4, 55,5 i 55,6, 55,7 i 55,8, 55,9 i 56,0, 56,1 i 56,2, 56,3 i 56,4, 56,5 i 56,6, 56,7 i 56,8, 56,9 i 57,0, 57,1 i 57,2, 57,3 i 57,4, 57,5 i 57,6, 57,7 i 57,8, 57,9 i 58,0, 58,1 i 58,2, 58,3 i 58,4, 58,5 i 58,6, 58,7 i 58,8, 58,9 i 59,0, 59,1 i 59,2, 59,3 i 59,4, 59,5 i 59,6, 59,7 i 59,8, 59,9 i 60,0, 60,1 i 60,2, 60,3 i 60,4, 60,5 i 60,6, 60,7 i 60,8, 60,9 i 61,0, 61,1 i 61,2, 61,3 i 61,4, 61,5 i 61,6, 61,7 i 61,8, 61,9 i 62,0, 62,1 i 62,2, 62,3 i 62,4, 62,5 i 62,6, 62,7 i 62,8, 62,9 i 63,0, 63,1 i 63,2, 63,3 i 63,4, 63,5 i 63,6, 63,7 i 63,8, 63,9 i 64,0, 64,1 i 64,2, 64,3 i 64,4, 64,5 i 64,6, 64,7 i 64,8, 64,9 i 65,0, 65,1 i 65,2, 65,3 i 65,4, 65,5 i 65,6, 65,7 i 65,8, 65,9 i 66,0, 66,1 i 66,2, 66,3 i 66,4, 66,5 i 66,6, 66,7 i 66,8, 66,9 i 67,0, 67,1 i 67,2, 67,3 i 67,4,

Elementy	Nazwa	Ilość	Nr projektu	Symbolika	Długość (m)	Ilość prętek				Długość całkowita pręty (m)			Masa prętek (kg)	Liczba mas (szt./kg)			
						w elementach	ogólna	# 6	# 8	# 10	# 12						
Bieg RS-1	1	1	10	4,63	13	13							39,74	22,70	6,35		
		2	8	4,42	13	13								22,70	18,57		
		3	8	1,28	13	13									12,16		
		4	6	0,94	13	13									5,60		
		5	6	1,38	61	61									18,69		
		6	6	1,38	4	4									2,16		
Bieg RS-2	2	7	8	0,70	8	16							4,42	4,42	4,42		
		6	6	1,38	59	118								36,15	36,15		
		7	8	1,38	4	8								4,38	4,38		
		9	10	4,45	13	26								115,70	71,99		
		8	8	4,12	13	26								106,89	42,84		
		10	10	1,64	13	26								23,92	26,31		
Bieg RS-3	3	12	8	0,90	13	26								23,40	19,50		
		4	8	0,94	13	26								12,16	8,40		
		5	8	0,70	8	16								4,42	4,42		
		6	6	1,38	60	60								18,39	18,39		
		7	8	1,38	4	4								4,38	4,38		
		13	10	4,79	13	13								106,82	62,27		
Bieg RS-4	4	14	8	4,56	13	13								22,36	22,36		
		15	8	1,31	13	13								17,69	6,75		
		16	6	0,94	13	13								12,16	4,50		
		6	6	1,38	60	60								18,39	18,39		
		7	8	1,38	4	4								4,38	4,38		
		17	10	4,79	13	13								106,82	62,20		
Bieg RS-5	5	18	8	4,56	13	13								22,36	22,36		
		17	8	4,56	13	13								22,36	22,36		
		16	8	4,56	13	13								22,36	22,36		
		18	8	1,31	13	13								17,69	6,75		
		5	8	0,70	8	16								4,42	4,42		
		6	6	1,38	57	57								17,66	17,66		
Bieg RS-6	6	6	6	1,38	57	57							2,16	2,16	2,16		
		7	8	1,38	4	4								4,38	4,38		
		7	8	1,38	4	4								4,38	4,38		
		19	10	4,23	13	13								11,86	11,86		
		10	8	4,13	13	13								54,89	54,89		
		20	10	1,64	13	13								21,92	21,92		
Bieg RS-7	7	21	10	1,64	13	13								21,92	21,92		
		22	10	1,64	13	13								21,92	21,92		
		22	10	1,64	13	13								21,92	21,92		
		23	6	0,65	13	13								14,66	14,66		
		24	6	0,65	13	13								14,66	14,66		
		24	6	0,65	13	13								14,66	14,66		
Lana F-2	1	25	12	1,02	10	10							10,20	10,20	10,20		
		26	12	1,02	10	10							10,20	10,20	10,20		
		26	12	1,02	10	10							10,20	10,20	10,20		
		27	12	1,33	10	10								13,58	13,58		
		28	12	1,33	10	10								13,58	13,58		
		28	12	1,33	10	10								13,58	13,58		
Masa 1 m pręty (kg)																	
Masa 1 m pręty w sekcji (kg)																	
Masa sekcji w całym stali (kg)																	
Łączny (kg)																	

DANE MATERIAŁOWE:	
BETON	
wg PN-EN-1992-1:2008	
-konstrukcyjny	C25/30
STAL ZBRZĘDNIOWA	
wg PN-EN-1992-1:2008	
OTULINA	A-IIIIN (B500SP)
wg PN-EN-1992-1:2008	
KLASA EKSPOZYCJI	25 mm / 50 mm
KLASA KONSTRUKCJI	XC1
	S3

Pos.	Stł.	Element
E1	24	Hak gwintowany płaski np. RD 20 PREFITER 05.002.203
E2	6	Dyszel montażowy z otworem PREFITER M 16 x 120
E3	2	Robniksi stalowa 16 x 6 L = 250 mm
E4	6	Pręgi gwintowany M 16 ze śnitą S 235 L = 270 mm

[illegible]

Przebudowa, rozbudowa i zmiana sposobu użytkowania budynku szkoły podstawowej na złołek		Zaproszenie szkoleń przedsiębiorców i innych użytkowników		Zaproszenie szkoleń przedsiębiorców i innych użytkowników	
Przebudowa, rozbudowa i zmiana sposobu użytkowania budynku szkoły podstawowej na złołek		Zaproszenie szkoleń przedsiębiorców i innych użytkowników		Zaproszenie szkoleń przedsiębiorców i innych użytkowników	
Pw	1.50 / 1.25	KONSTRUKCJA	10647-KR-0107	10.207.8	10.207.8