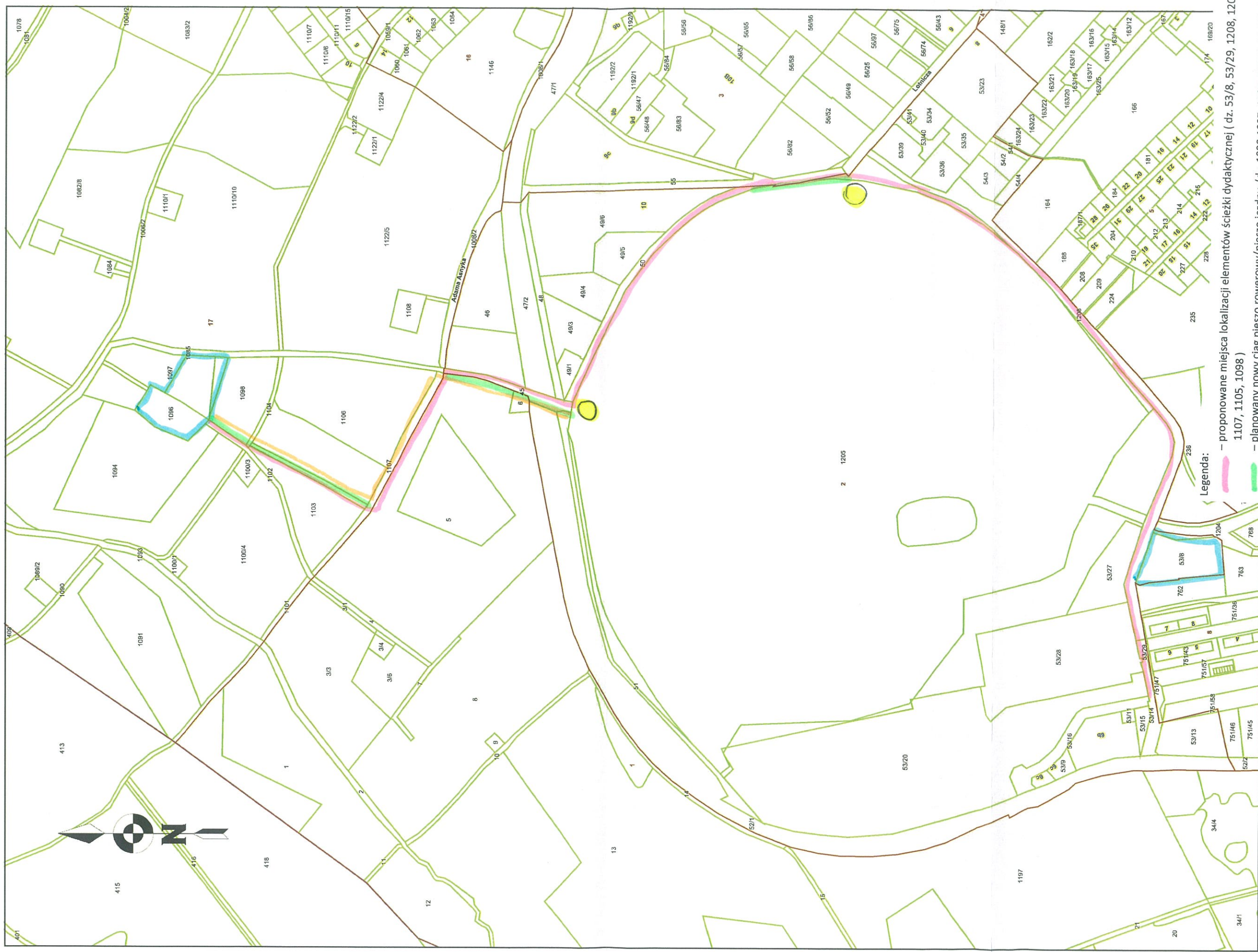


# Mapa

Skala 1:4000

## ŻĄDANIE NR 4 - MAPA LOKALIZACJI



**Legenda:**

- proponowane miejsca lokalizacji elementów ścieżki dydaktycznej ( dz. 53/8, 53/29, 1208, 1205, 5, 1107, 1105, 1098 )
- planowany nowy ciąg pieszo rowerowy/pieszo jezdny ( dz. 1098,1097, 1105, 5,6,51,45,1205)
- lokalizacja nowoprojektowanych obiektów kubaturowych ( dz. 53/8- obiekt muzeum plenerowego, dz. 1097, 1096- rozbudowa istniejącego budynku o obiekt muzeum plenerowego)
- proponowana lokalizacja punktów widokowych na koronie zbiornika wodnego ( dz. 1205)
- proponowane oświetlenie ciągu pieszo rowerowego ( dz. 52/1,6,5,1107,1106,1104,1098, 1205)